

A classificação de Wilcox avalia o grau de acometimento do esôfago pela infecção por cândida. Foi criada por *WILCOX*; *SCHWARTZ* em 1996.

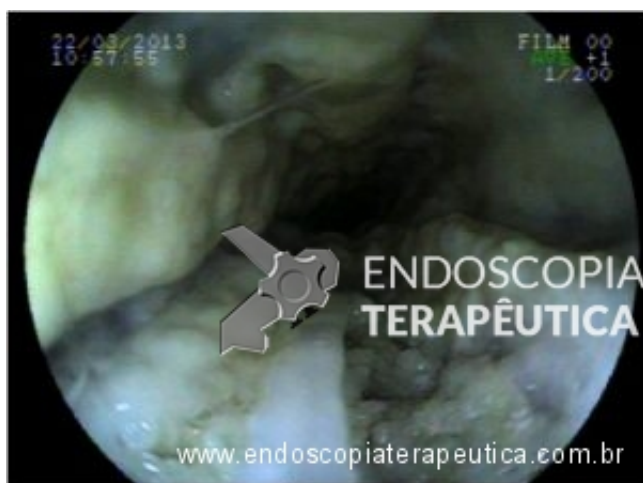
| Classificação de Wilcox | |
|-------------------------|--|
| Grau I | placas esparsas envolvendo menos de 50% da mucosa |
| Grau II | placas esparsas envolvendo mais de 50% da mucosa |
| Grau III | placas confluentes, reversíveis à insuflação, que recobrem circunferencialmente pelo menos 50% da mucosa |
| Grau IV | placas circunferenciais com estenose, não reversíveis à insuflação |



I



II



IV

