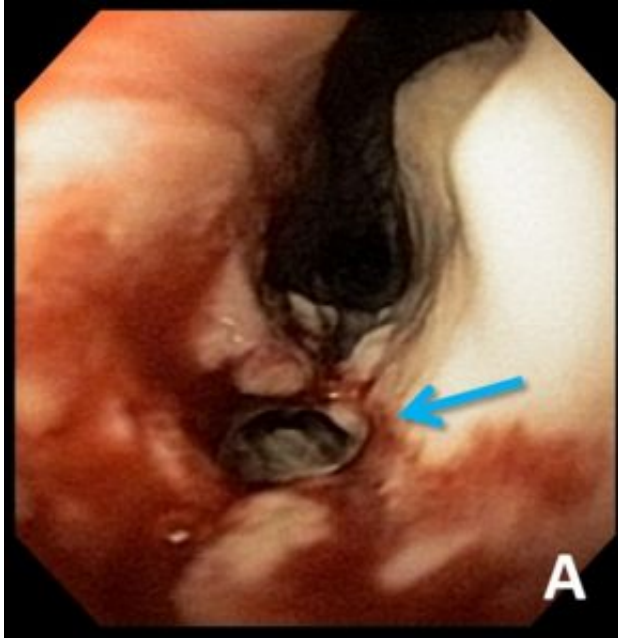


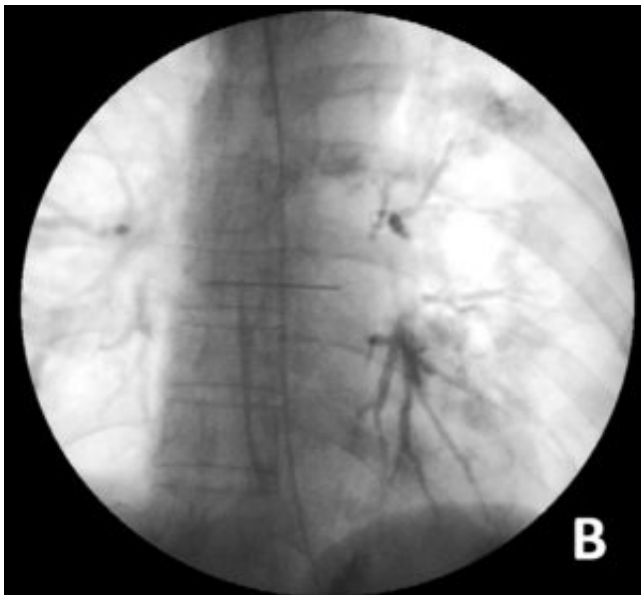
Quiz! Qual a alternativa correta sobre este caso? - junho 2016

Por Matheus Franco - Endoscopia Terapêutica - <https://endoscopiaterapeutica.com.br>

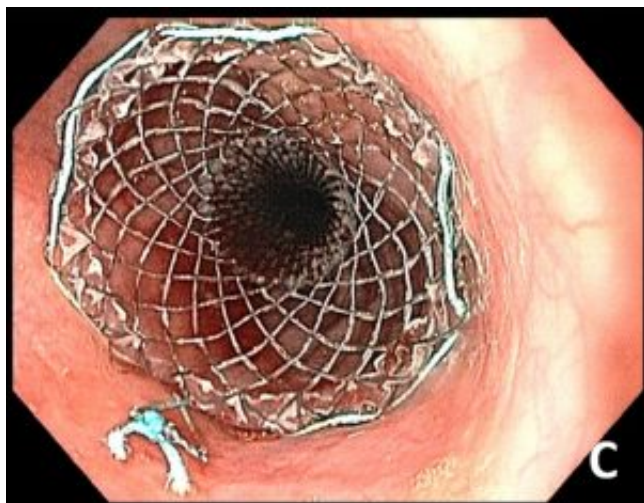
Paciente masculino, 60 anos, com antecedente de hipertensão arterial, tabagismo (20 anos-maço), e acompanhamento por neoplasia avançada de esôfago (CEC) em tratamento paliativo com quimio e radioterapia. Vem em uso de sonda nasogátrica para nutrição enteral, e evoluiu há 2 semana com tosse persistente, sendo suspeitado de fístula esofagorespiratória em exame de imagem (TC). Foi então encaminhado para o setor de endoscopia para avaliação e conduta:



Endoscopia demonstrando neoplasia esofágica e orifício de fístula esofagorespiratória (seta).



Injeção de contraste com visualização através de fluoroscopia do trajeto fistuloso para a árvore brônquica.



Aspecto após liberação de prótese metálica.

```
(function(d, s, id){ var js, fjs = d.getElementsByTagName(s)[0]; if (d.getElementById(id)) {return;} js = d.createElement(s); js.id = id; js.src = "//connect.facebook.net/en_US/sdk.js"; fjs.parentNode.insertBefore(js, fjs); }(document, 'script', 'facebook-jssdk'));
```

Facebook

Apenas nos diga quem você é para ver o resultado!

Mostrar meu resultado >>



Neo de esôfago

Acertei %%score%% em %%total%%

Compartilhe seus resultados

Facebook

Facebook

Twitter

Google+

```
/* JS debug. Use $_GET['wpvq_js_debug'] to enable it. */ var wpvq_js_debug = false;
```

```
var wpvq_ans89733 = {"a9374":{"309":"0","310":"0","311":"0","312":"0","313":"1"},"ra98euef":{"63":{"ai0099":"313","e9878":"
```

A formação de fístula esophagorespiratoria em pacientes com neoplasia esofágica é uma complicação grave. O uso endoscópico de próteses metálicas auto-expansíveis (SEMS) é um tratamento paliativo aceito e eficaz. E, diferentemente do uso de sonda nasoenteral, possibilita a reinstituição de dieta oral.

Para este procedimento deve-se dispor de próteses cobertas, e, na experiência do ICESP, utilizam-se próteses parcialmente cobertas, com comprimento que possibilite cerca de 2 cm de margens livres em relação ao tumor em cada extremidade.

O uso da fluoroscopia é recomendável, porém em casos selecionados, como por exemplo tumores ainda transponíveis pelo aparelho, pode-se realizar a liberação da prótese apenas pela visão endoscópica direta.

Frequentemente esses pacientes encontram-se debilitados, desnutridos, imunossuprimidos pelo tratamento oncológico, e em vigência de infecção pulmonar. Sendo portanto fortemente recomendável a realização deste procedimento com auxílio anestésico.

O acompanhamento a longo prazo destes pacientes tem demonstrado taxas não desprezíveis de complicações a longo prazo, como persistência da disfagia e da infecção pulmonar.

Referências (com link para o artigo):

1. [Ribeiro MSI, Martins B, et al. Predictive Factors of Clinical Failure After Endoscopic Stenting of](#)

[Malignant Esophagorespiratory Fistulas. Gastrointest Endosc 2016; 83\(5\): AB572.](#)

2. [Turkyilmaz A, Aydin Y, et al. Palliative management of esophagorespiratory fistula in esophageal malignancy. Surg Laparosc Endosc Percutan Tech. 2009;19\(5\):364-7. "}}};](#)

```
/* Global var */ var wpvq_front_quiz = true; // useful for wpvq-front-results var quizName = "Neo de esôfago"; var quizId = 63; var totalCountQuestions = 1; var askEmail = false; var askNickname = false; var forceToShare = false; var wpvq_type = "WPVQGameTrueFalse";
```

```
var wpvq_hideRightWrong = false;
```

```
var wpvq_refresh_page = false; var wpvq_force_continue_button = false; var wpvq_browser_page = 0; var wpvq_answersStatus = []; var wpvq_countQuestions = false;
```

```
var wpvq_scroll_top_offset = 0; var wpvq_scroll_speed = 750;
```

```
var wpvq_autoscroll_next_var = false; var wpvq_progressbar_content = 'percentage'; var wpvq_wait_trivia_page = 1000;
```

```
var i18n_wpvq_needEmailAlert = "Você precisa fornecer um email para ver os resultados."; var i18n_wpvq_needNicknameAlert = "Você tem que fornecer um nickname para ver seus resultados."; var wpvq_checkMailFormat = true;
```

```
var wpvq_local_caption = 'Acertei %%score%% em 1'; var wpvq_refresh_url = '//endoscopiaterapeutica.com.br/wp-content/plugins/kalins-pdf-creation-station/kalins_pdf_create.php?singlepost=po_6079&&wpvqas=%%wpvqas%%'; var wpvq_share_url = 'https://endoscopiaterapeutica.com.br/quiz/quiz/'; var wpvq_facebook_caption = 'Acertei %%score%% em 1 , e você?'; var wpvq_facebook_description = '%%details%%'; var wpvq_facebook_picture = null;
```



```
var wpvq_redirection_page = "";
```