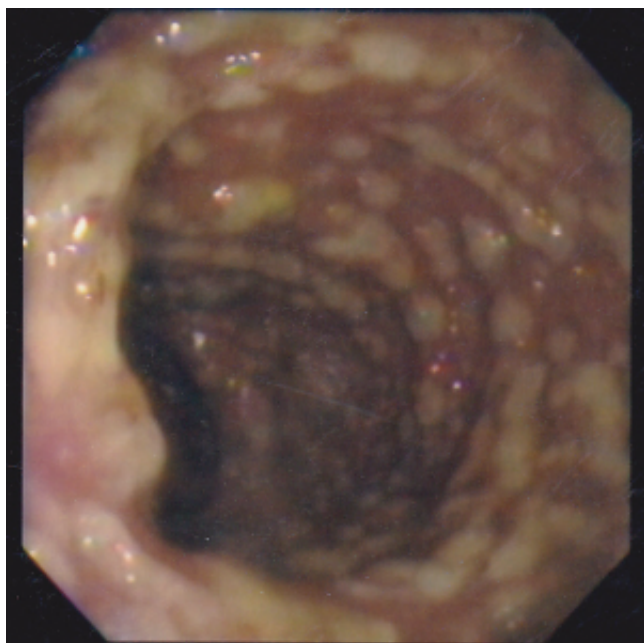
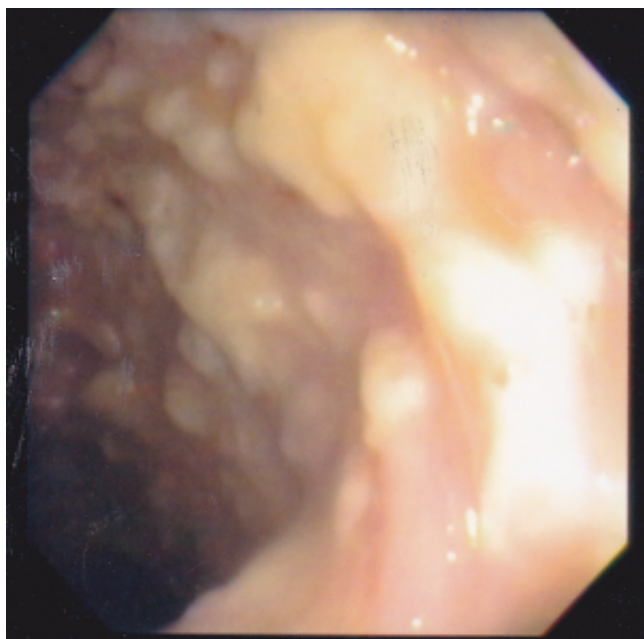


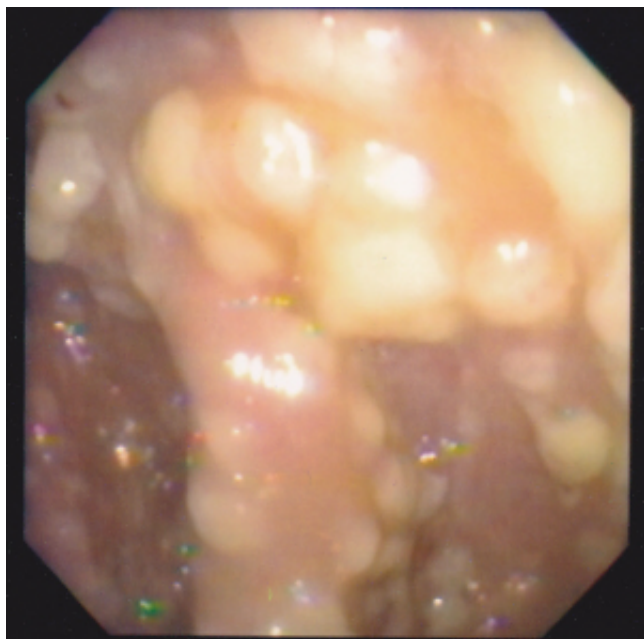
Qual sua hipótese diagnóstica para este caso? - maio 2015

Por Matheus Franco - Endoscopia Terapêutica - <https://endoscopiaterapeutica.com.br>

Homem, 68 anos, internado na UTI há 2 semanas devido à DPOC exacerbada, com uso recente de antibióticos e corticosteroides.

Colonoscopia solicitada por quadro de febre, dor abdominal e diarreia aquosa há 1 semana, sem sangue ou muco nas fezes.





```
(function(d, s, id){ var js, fjs = d.getElementsByTagName(s)[0]; if (d.getElementById(id)) {return;} js =  
d.createElement(s); js.id = id; js.src = "//connect.facebook.net/en_US/sdk.js";  
fjs.parentNode.insertBefore(js, fjs); }(document, 'script', 'facebook-jssdk'));
```

Facebook

Apenas nos diga quem você é para ver o resultado!

Mostrar meu resultado >>



Qual sua hipótese diagnóstica para este caso?

Acertei %%score%% em %%total%%

Compartilhe seus resultados

Facebook

Facebook

Twitter

Google+

```
/* JS debug. Use $_GET['wpvq_js_debug'] to enable it. */ var wpvq_js_debug = false;
```

```
var wpvq_ans89733 = {"a9374":{"131":"0","132":"0","133":"0","134":"1","135":"0"},"ra98euef":{"27":{"ai0099":"134","e9878":"
```

A colite pseudomembranosa é a causa mais comum de diarreia em pacientes hospitalizados. Sendo causada pela bactéria *Clostridium difficile*. Fatores predisponentes para esta infecção são: imunossupressão, uso recente de antibióticos, e internação prolongada.

O achado colonoscópico típico é de placas aderentes branco-amareladas, intercaladas por mucosa de aspecto normal.

O diagnóstico é realizado pela pesquisa das toxinas A e B nas fezes, ou pela presença de achados colonoscópicos típicos.

O tratamento é com metronidazol por via oral."}}};

```
/* Global var */ var wpvq_front_quiz = true; // useful for wpvq-front-results var quizName = "Qual sua hipótese diagnóstica para este caso?"; var quizId = 27; var totalCountQuestions = 1; var askEmail = false; var askNickname = false; var forceToShare = false; var wpvq_type = "WPVQGameTrueFalse";
```

```
var wpvq_hideRightWrong = false;
```

```
var wpvq_refresh_page = false; var wpvq_force_continue_button = false; var wpvq_browser_page = 0;
```

```
var wpvq_answersStatus = []; var wpvq_countQuestions = false;
```

```
var wpvq_scroll_top_offset = 0; var wpvq_scroll_speed = 750;
```

```
var wpvq_autoscroll_next_var = false; var wpvq_progressbar_content = 'percentage'; var  
wpvq_wait_trivia_page = 1000;
```

```
var i18n_wpvq_needEmailAlert = "Você precisa fornecer um email para ver os resultados."; var  
i18n_wpvq_needNicknameAlert = "Você tem que fornecer um nickname para ver seus resultados."; var  
wpvq_checkMailFormat = true;
```

```
var wpvq_local_caption = 'Acertei %%score%% em 1'; var wpvq_refresh_url = '/endoscopiaterapeutica.c  
om.br/wp-content/plugins/kalins-pdf-creation-  
station/kalins_pdf_create.php?singlepost=po_1399&&wpvqas=%%wpvqas%%'; var wpvq_share_url =  
'https://endoscopiaterapeutica.com.br/quiz/quiz-qual-sua-hipotese-diagnostica-para-este-caso/'; var  
wpvq_facebook_caption = 'Acertei %%score%% em 1 , e você?'; var wpvq_facebook_description =  
'%%details%%'; var wpvq_facebook_picture = null;
```

```
var wpvq_redirection_page = "";
```

