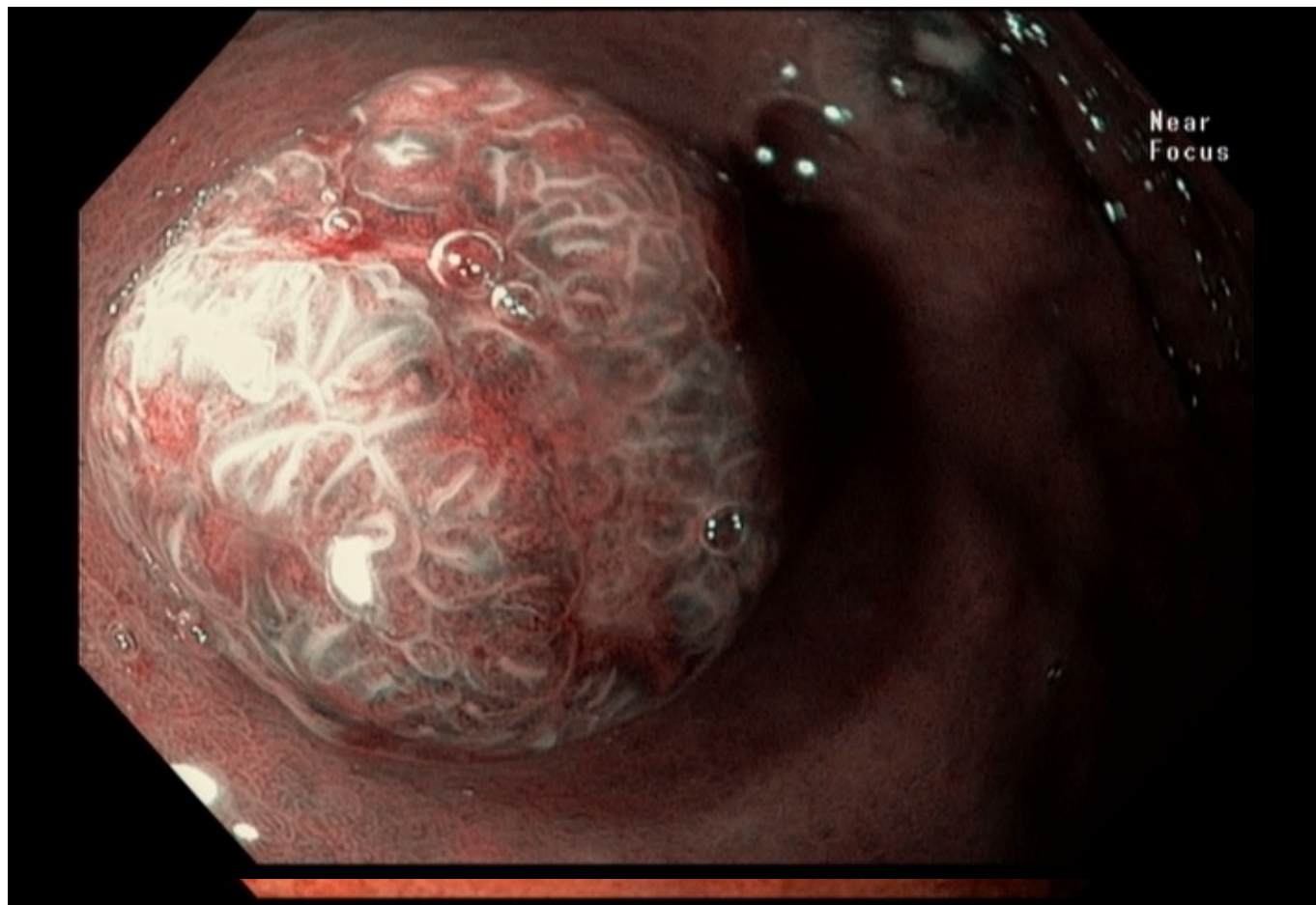
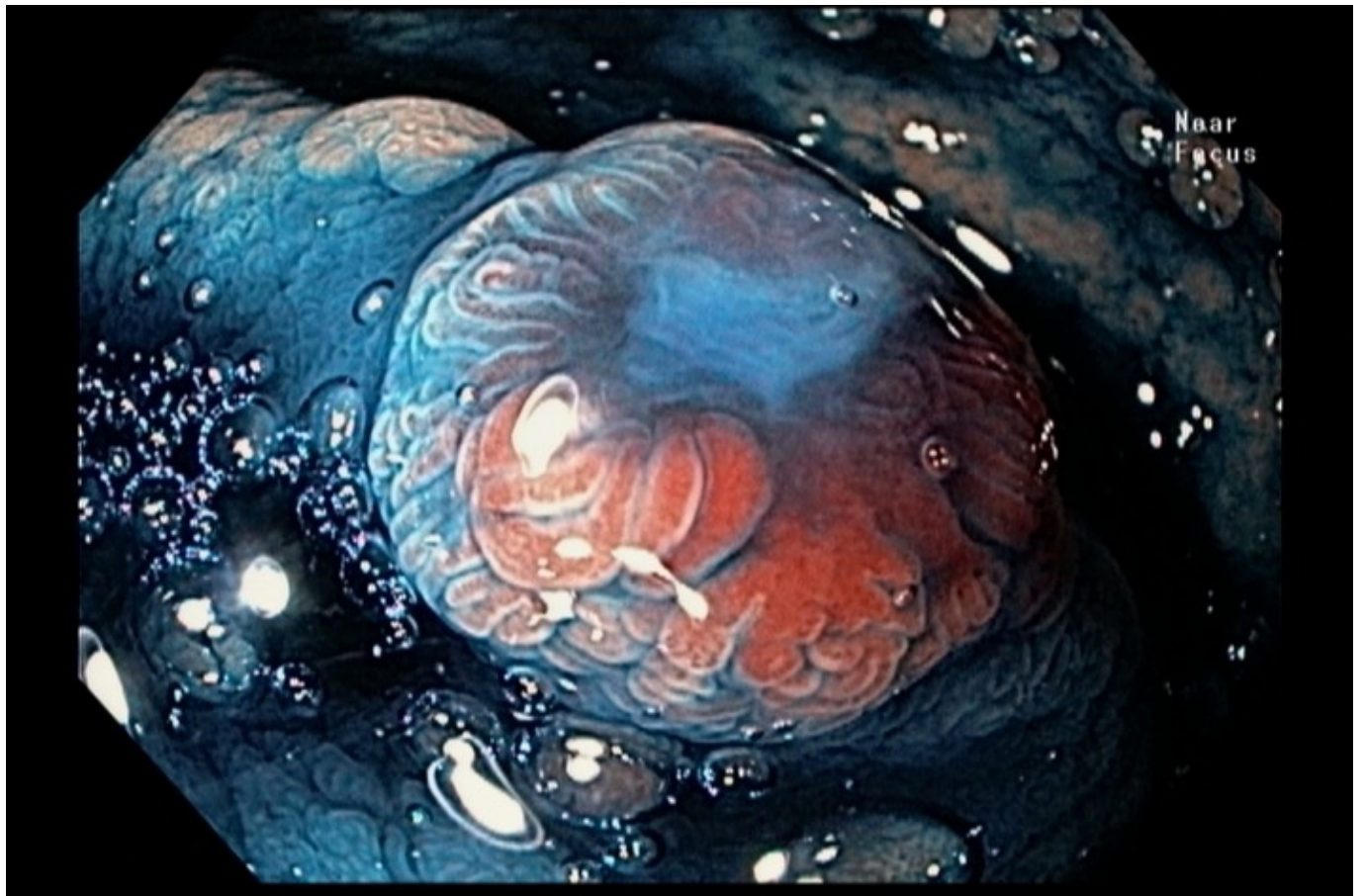
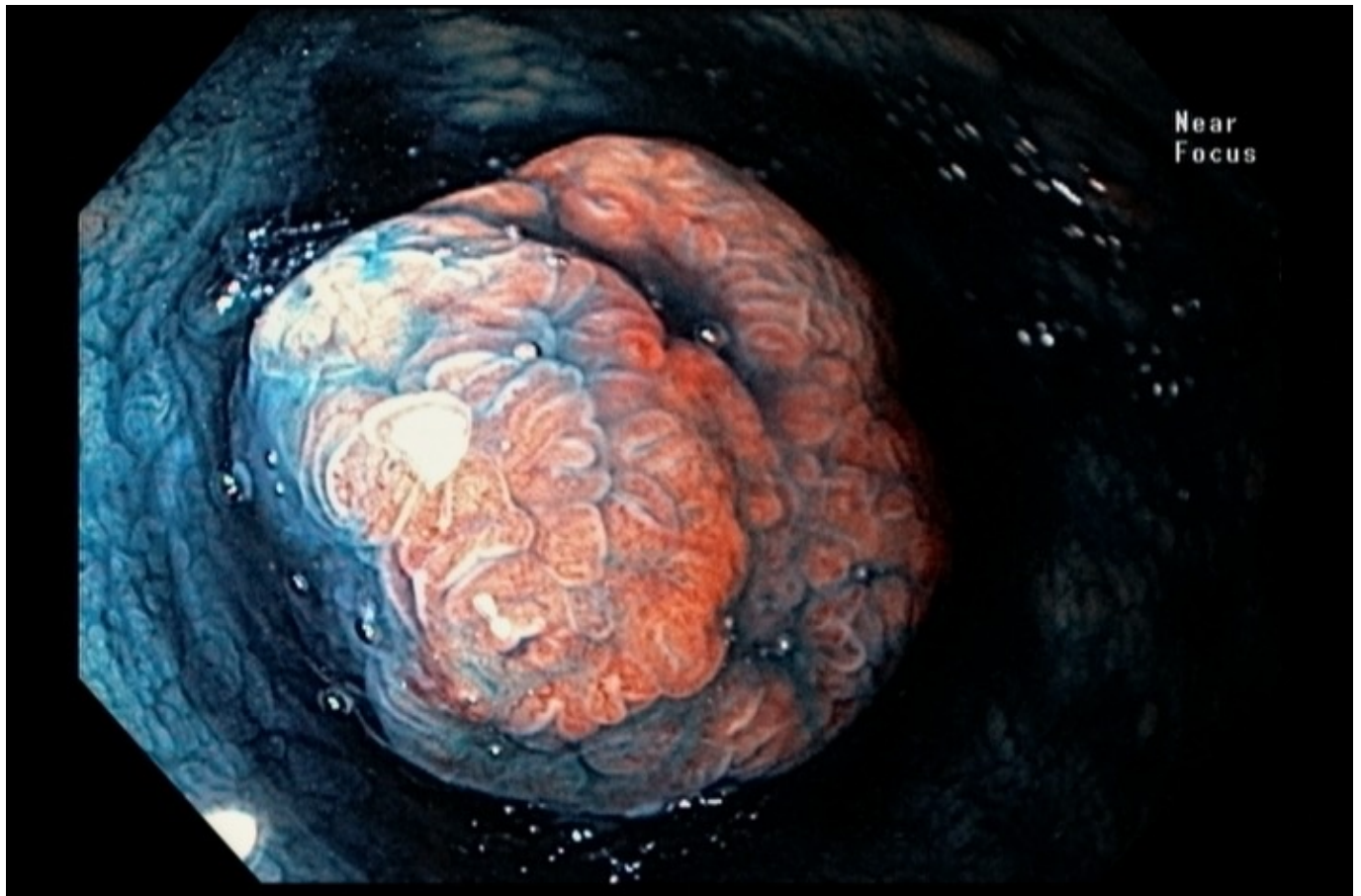
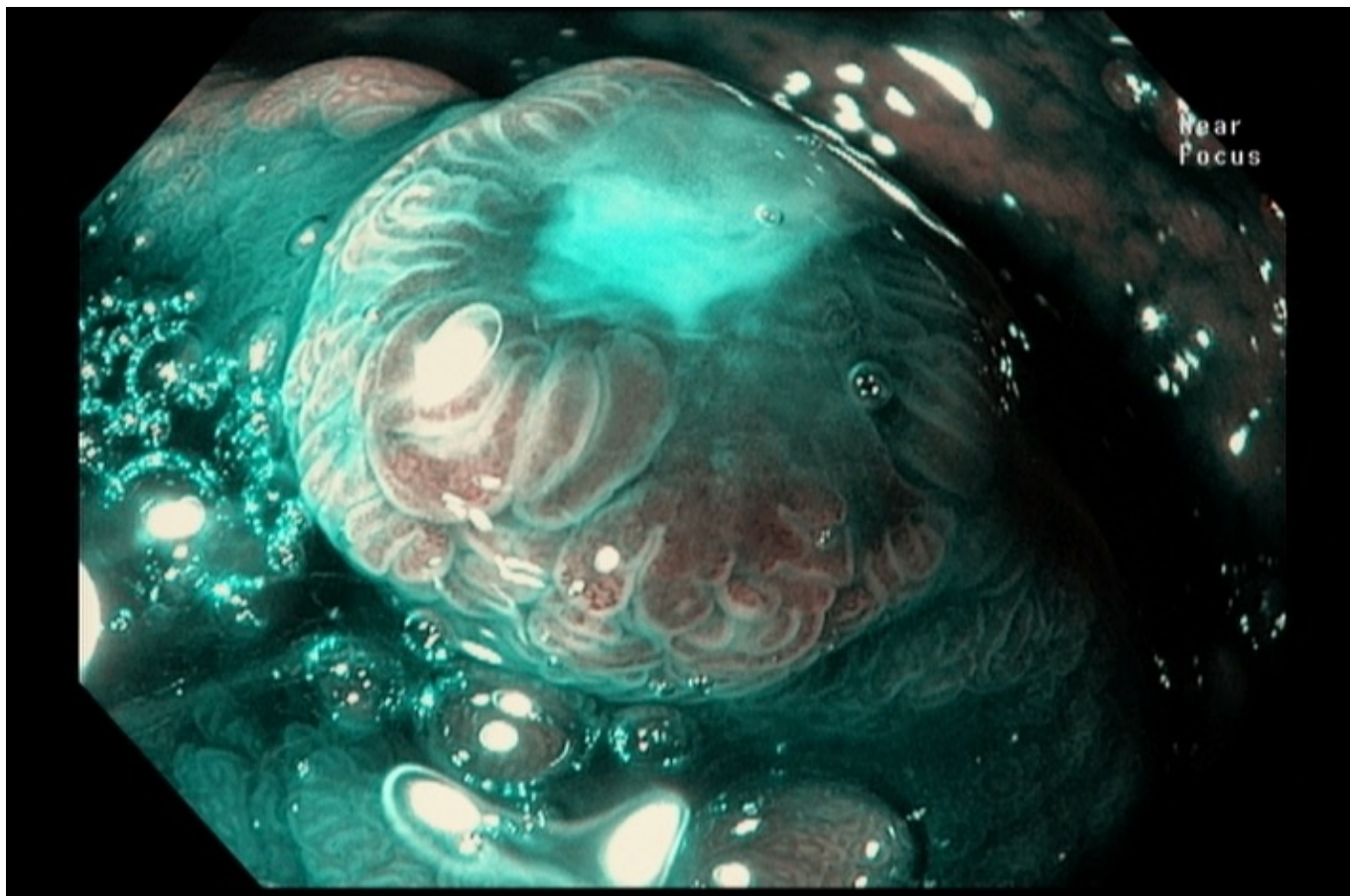


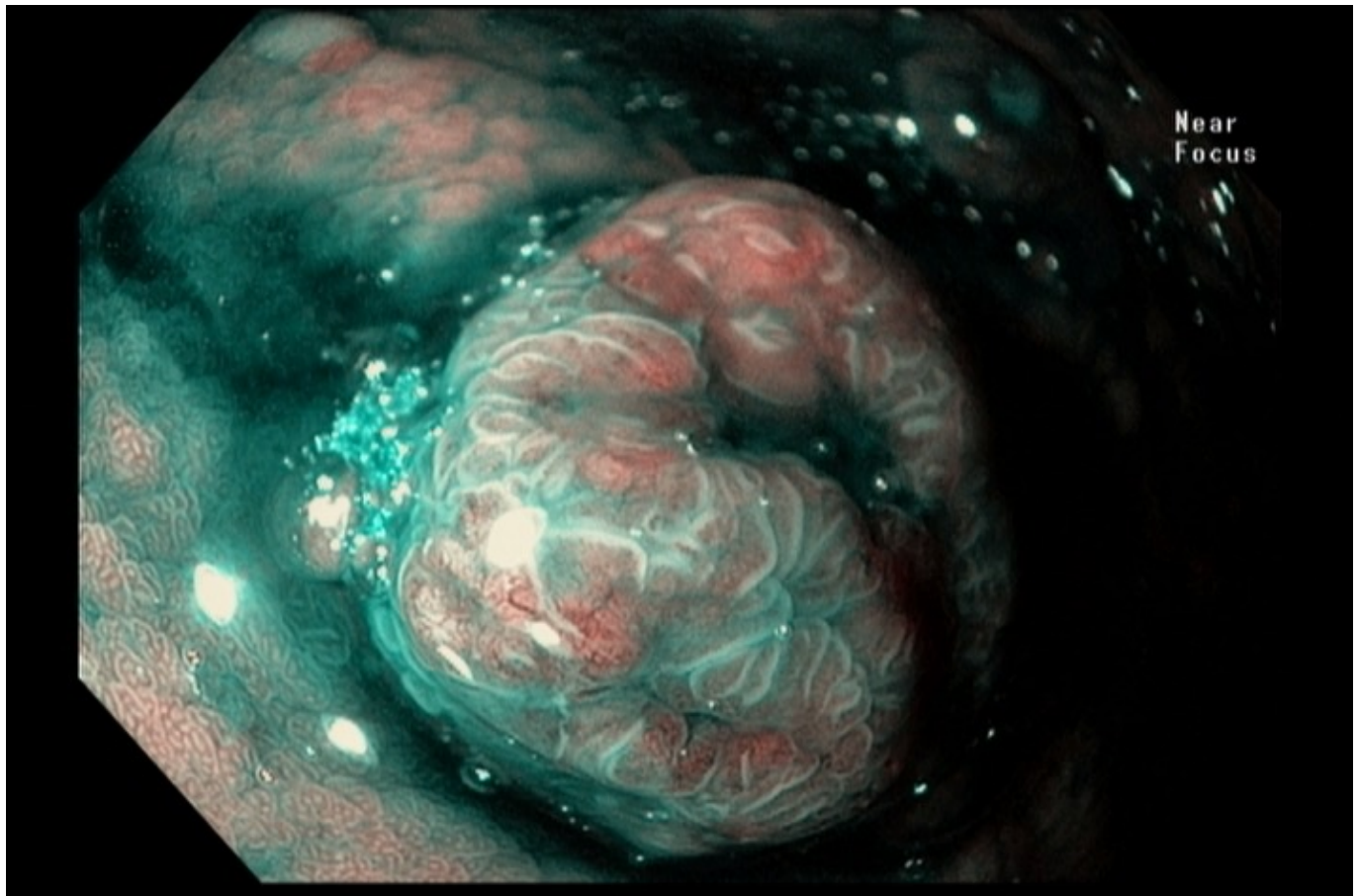
Paciente feminina, 49 anos, realizou endoscopia digestiva alta por dor epigástrica, sem comorbidades. Imagens da endoscopia abaixo:











```
(function(d, s, id){ var js, fjs = d.getElementsByTagName(s)[0]; if (d.getElementById(id)) {return;} js =  
d.createElement(s); js.id = id; js.src = "//connect.facebook.net/en_US/sdk.js";  
fjs.parentNode.insertBefore(js, fjs); })(document, 'script', 'facebook-jssdk');
```

Facebook

Apenas nos diga quem você é para ver o resultado!

Mostrar meu resultado >>



TNE gástrico

Acertei %%score%% em %%total%%

Compartilhe seus resultados

Facebook

Facebook

Twitter

Google+

```
/* JS debug. Use $_GET['wpvq_js_debug'] to enable it. */ var wpvq_js_debug = false;
```

```
var wpvq_ans89733 = {"a9374":{"1158":"0","1159":"0","1160":"0","1161":"0","1162":"1"},"ra98euef":{"235":{"ai0099":"1162","e9878":"
```

Tumor neuroendócrino (TNE) é a neoplasia das células enterocromafins-like do corpo gástrico. São lesões raras (1-3% de todas as neoplasias), porém com diagnóstico crescente devido à expansão do acesso e aumento da qualidade do exame de endoscopia digestiva. Frequentemente apresentam comportamento benigno e indolente, entretanto podem ser agressivos quando esporádicos.

Os TNE gástricos são classificados em três subtipos. No caso acima se enquadra nos TNE gástricos do tipo I (multifocais em fundo e corpo, bem diferenciados), que são os mais comuns (70-85%), estão associadas à gastrite atrófica crônica (com mostrado na primeira foto), hipergastrinemia e anemia perniciosa e apresentam baixo potencial de metástase (2 a 5%).

A endoscopia digestiva alta com avaliação cuidadosa da mucosa gástrica é o padrão-ouro no diagnóstico

do TNE gástrico. Os tumores se apresentam como lesões polipoides, sésseis, com superfície avermelhada, localizadas em fundo e corpo gástrico. Para investigação e confirmação diagnóstica, são indicadas biópsias das lesões, biópsias do corpo gástrico para pesquisa de atrofia, medida da gastrina sérica, vitamina B12 e autoanticorpos (anti-célula parietal e anti-fator intrínseco), e medida do pH gástrico. A ecoendoscopia é recomendada para as lesões maiores que 1 cm, pelo risco de invasão da muscular própria e de metástase linfonodal. Ressecção endoscópica deve ser considerada para os TNE gástricos dos tipos I com tamanho menor 2 cm. Após ressecção endoscópica ou cirúrgica, a endoscopia de vigilância é recomendada, algumas diretrizes sugerem exames de vigilância a cada 1 a 2 anos.

Para ler mais sobre o assunto clique no link abaixo:

[Salles, FP. Tumor neuroendócrino Gástrico. Endoscopia Terapêutica, 2015.}}}}](#)

```
/* Global var */ var wpvq_front_quiz = true; // useful for wpvq-front-results var quizName = "TNE gástrico"; var quizId = 220; var totalCountQuestions = 1; var askEmail = false; var askNickname = false; var forceToShare = false; var wpvq_type = "WPVQGameTrueFalse";
```

```
var wpvq_hideRightWrong = false;
```

```
var wpvq_refresh_page = false; var wpvq_force_continue_button = false; var wpvq_browser_page = 0; var wpvq_answersStatus = []; var wpvq_countQuestions = false;
```

```
var wpvq_scroll_top_offset = 0; var wpvq_scroll_speed = 750;
```

```
var wpvq_autoscroll_next_var = false; var wpvq_progressbar_content = 'percentage'; var wpvq_wait_trivia_page = 1000;
```

```
var i18n_wpvq_needEmailAlert = "Você precisa fornecer um email para ver os resultados."; var i18n_wpvq_needNicknameAlert = "Você tem que fornecer um nickname para ver seus resultados."; var wpvq_checkMailFormat = true;
```

```
var wpvq_local_caption = 'Acertei %%score%% em 1'; var wpvq_refresh_url = '//endoscopiaterapeutica.com.br/wp-content/plugins/kalins-pdf-creation-station/kalins_pdf_create.php?singlepost=po_10874&&wpvqas=%%wpvqas%%'; var wpvq_share_url = 'https://endoscopiaterapeutica.com.br/quiz/quiz-qual-alternativa-correta-4/'; var wpvq_facebook_caption = 'Acertei %%score%% em 1 , e você?'; var wpvq_facebook_description = '%%details%%'; var wpvq_facebook_picture = null;
```



```
var wpvq_redirection_page = "";
```