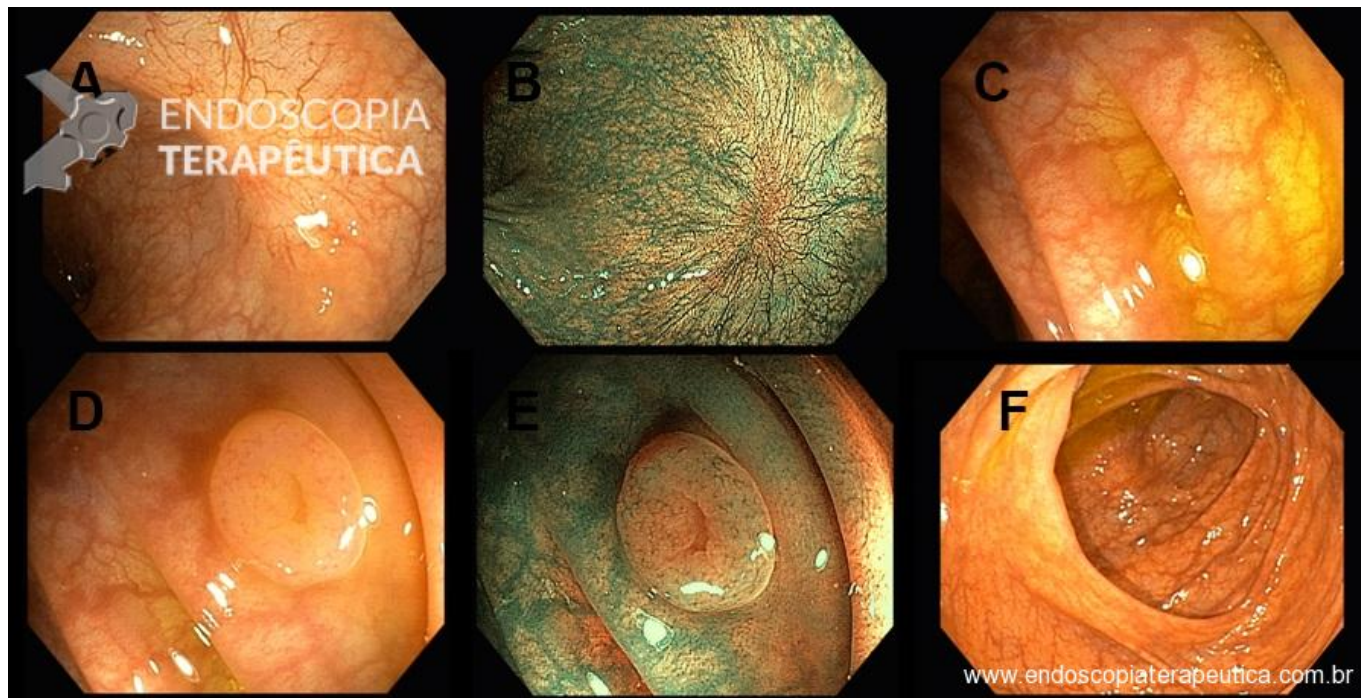


Paciente de 72 anos, feminino, submetida a colonoscopia prévia com ressecção de lesão polipóide de reto através de mucosectomia cujo histopatológico evidenciou adenoma tubular com displasia de baixo grau, margens livres. Nega histórico familiar de câncer colorretal.

Retorna para colonoscopia de controle após seis meses com os seguintes achados:



A e B: Reto. C, D e E: Cólon sigmoide. F: Ceco.

Baseado no caso exposto, podemos afirmar sobre o diagnóstico provável e terapêutica indicada para a lesão visualizada nas **imagens D e E**:

```
(function(d, s, id){ var js, fjs = d.getElementsByTagName(s)[0]; if (d.getElementById(id)) {return;} js = d.createElement(s); js.id = id; js.src = "//connect.facebook.net/en_US/sdk.js"; fjs.parentNode.insertBefore(js, fjs); }(document, 'script', 'facebook-jssdk'));
```

## QUIZ - Lesão identificada na colonoscopia - setembro 2018

Por Flávio Ferreira - Endoscopia Terapêutica - <https://endoscopiaterapeutica.com.br>

---

Facebook

---

Apenas nos diga quem você é para ver o resultado!

Mostrar meu resultado >>



QUIZ - Lesão no cólon

Acertei %%score%% em %%total%%

Compartilhe seus resultados

---

Facebook

Facebook

Twitter

Google+

---

```
/* JS debug. Use $_GET['wpvq_js_debug'] to enable it. */ var wpvq_js_debug = false;
```

```
var wpvq_ans89733 = {"a9374":{"949":"0","950":"0","951":"0","952":"0","953":"1"},"ra98euef":{"193":{"ai0099":"953","e9878":"
```

- Divertículos podem colabar e aparecerem prolapsados para dentro do lúmen colônico simulando lesões polipoides
- Não há uma técnica específica para identificar divertículos evertidos porém algumas características podem auxiliar no diagnóstico correto:

- as lesões são circulares, com “bordas” espessas e apresentam padrão mucoso preservado; por vezes é possível identificar alguns círculos dispostos um dentro do outro

- utilizar cromoscopia óptica ou digital, caso disponível, para auxiliar na identificação do padrão de criptas

-insuflar bem e aguardar para que o divertículo retorne a prolabar para fora do lúmen do órgão

-fazer uma leve pressão com o colonoscópio pode auxiliar a “reduzir” o divertículo

- não usar pinças para empurrar o possível divertículo para sua posição habitual pois isto pode causar perfuração

- Não relato de ressecção inadvertida de divertículos evertidos no entanto há descrição de biópsias
- Há relato na literatura de perfuração colônica por biópsias de divertículo evertido, publicado em 1993

Sempre que identifico uma lesão suspeita, faço a avaliação da mesma com o cólon mais distendido e observo o comportamento da mesma ao aspirar um pouco o ar. Além disto, faço registro de imagens da lesão mais distante para ter idéia da dimensão da mesma comparada com o resto do lúmen e outra próxima para ter detalhes da imagem, além de usar a cromoscopia digital\óptica. Apesar de simples isso ajuda a não subestimar as lesões e traz importantes informações adicionais." } };

```
/* Global var */ var wpvq_front_quiz = true; // useful for wpvq-front-results var quizName = "QUIZ - Lesão no cólon"; var quizId = 186; var totalCountQuestions = 1; var askEmail = false; var askNickname = false; var forceToShare = false; var wpvq_type = "WPVQGameTrueFalse";
```

```
var wpvq_hideRightWrong = false;
```

```
var wpvq_refresh_page = false; var wpvq_force_continue_button = false; var wpvq_browser_page = 0; var wpvq_answersStatus = []; var wpvq_countQuestions = false;
```

```
var wpvq_scroll_top_offset = 0; var wpvq_scroll_speed = 750;
```

```
var wpvq_autoscroll_next_var = false; var wpvq_progressbar_content = 'percentage'; var wpvq_wait_trivia_page = 1000;
```

```
var i18n_wpvq_needEmailAlert = "Você precisa fornecer um email para ver os resultados."; var i18n_wpvq_needNicknameAlert = "Você tem que fornecer um nickname para ver seus resultados."; var wpvq_checkMailFormat = true;
```

## QUIZ - Lesão identificada na colonoscopia - setembro 2018

Por Flávio Ferreira - Endoscopia Terapêutica - <https://endoscopiaterapeutica.com.br>

---

```
var wpvq_local_caption = 'Acertei %%score%% em 1'; var wpvq_refresh_url = '//endoscopiaterapeutica.c  
om.br/wp-content/plugins/kalins-pdf-creation-  
station/kalins_pdf_create.php?singlepost=po_9423&&wpvqas=%%wpvqas%%'; var wpvq_share_url =  
'https://endoscopiaterapeutica.com.br/quiz/quiz-lesao-identificada-na-colonoscopia/'; var  
wpvq_facebook_caption = 'Acertei %%score%% em 1 , e você?'; var wpvq_facebook_description =  
'%%details%%'; var wpvq_facebook_picture = null;
```

```
var wpvq_redirection_page = "";
```

