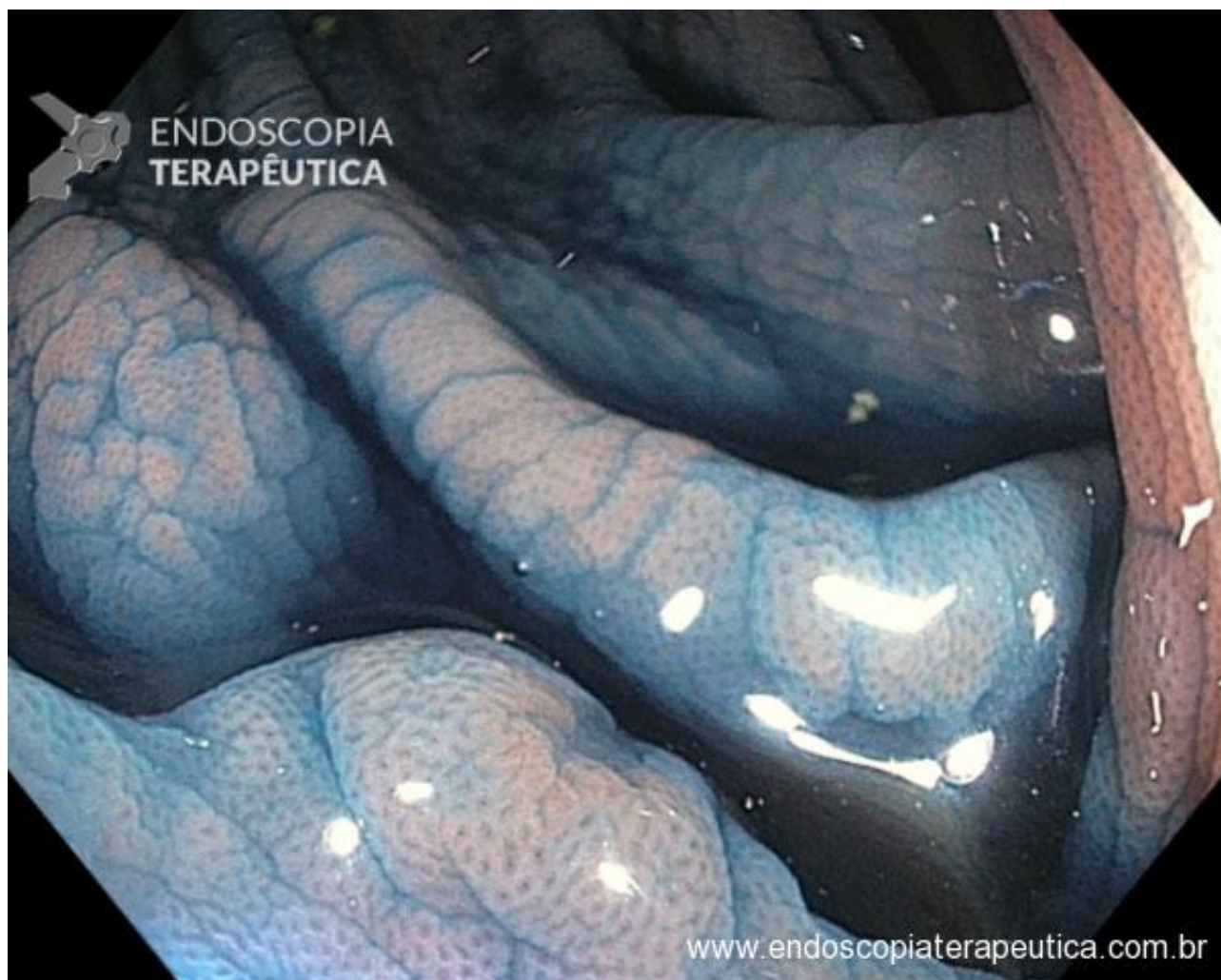
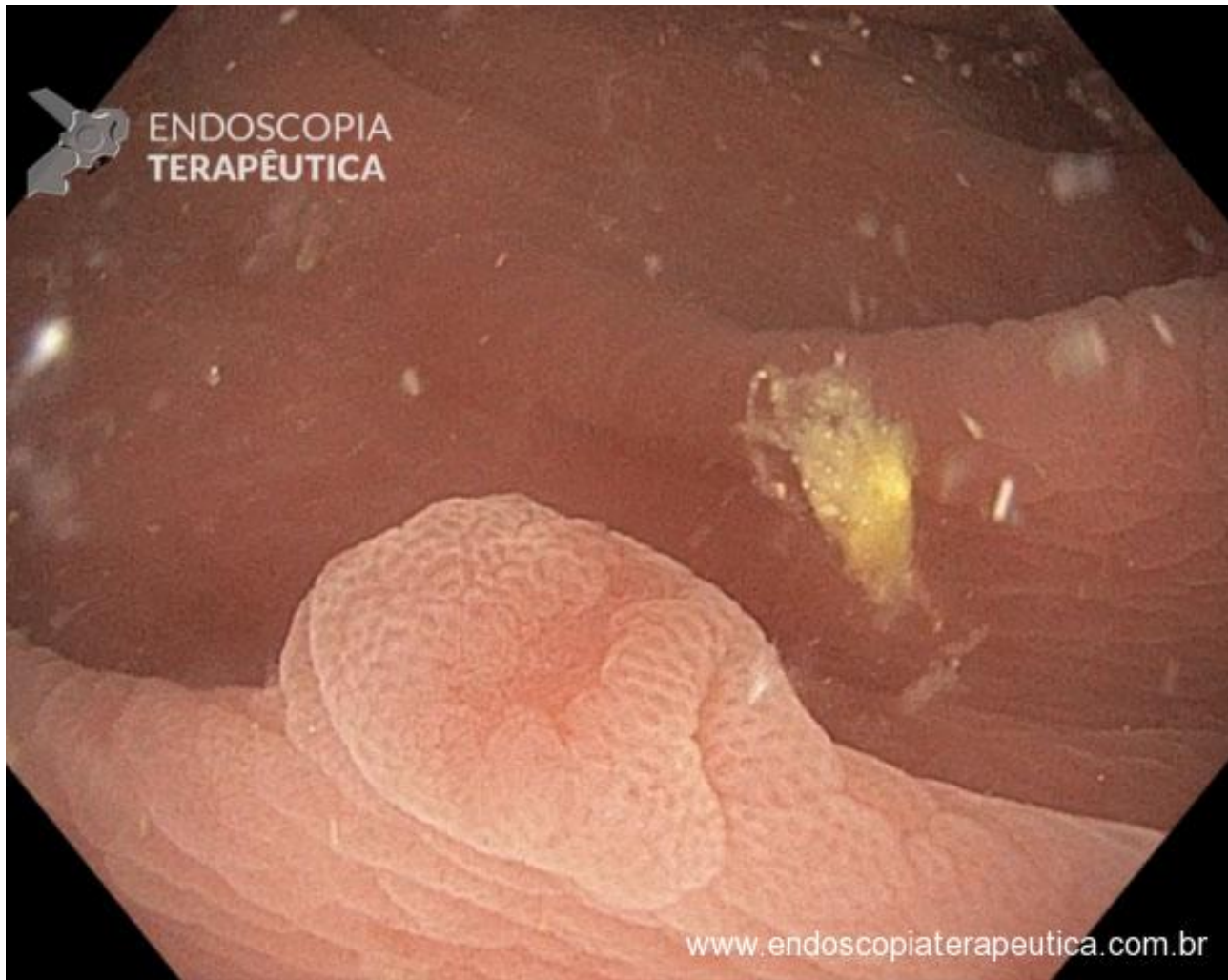


Paciente masculino, 58 anos, realizando primeira colonoscopia para rastreamento de câncer colorretal. Apresentou o seguinte achado no cólon sigmoide:











```
(function(d, s, id){ var js, fjs = d.getElementsByTagName(s)[0]; if (d.getElementById(id)) {return;} js =  
d.createElement(s); js.id = id; js.src = "//connect.facebook.net/en_US/sdk.js";  
fjs.parentNode.insertBefore(js, fjs); }(document, 'script', 'facebook-jssdk'));
```

Facebook

---

Apenas nos diga quem você é para ver o resultado!

Mostrar meu resultado >>



Quiz! Erosão vs. neoplasia em cólon?  
Acertei %%score%% em %%total%%

Compartilhe seus resultados

---

Facebook

Facebook

Twitter

Google+

---

```
/* JS debug. Use $_GET['wpvq_js_debug'] to enable it. */ var wpvq_js_debug = false;
```

```
var wpvq_ans89733 = {"a9374":{"1285":"0","1286":"1","1287":"0","1288":"0"},"ra98euef":{"261":{"ai0099":"1286","e9878":"
```

Na análise inicial, a lesão parecia tratar-se de uma erosão no cólon sigmoide, medindo cerca de 0,4 cm. Posteriormente, a partir do estudo mais detalhado, com auxílio da magnificação (Olympus CF-HQ 190 - near focus), com cromoscopia óptica (narrow band imaging - NBI) e convencional com índigo carmin, percebemos que se tratava de uma lesão deprimida (Paris 0-IIc), com discreta irregularidade das criptas e da vascularização nas bordas da lesão, sendo suspeita para lesão neoplásica (JNET IIA). Dessa forma, realizar biópsia ou ressecção com pinça dessa lesão deprimida parece ser a pior conduta pelo risco de fragmentação e ressecção incompleta. Nesse caso, realizamos a ressecção com alça diatérmica sob imersão em água (técnica underwater). Ressecção com alça a frio e mucosectomia também seriam condutas apropriadas para esse caso. O anatomopatológico da peça revelou adenoma tubular com displasia de baixo grau.

```
}}};
```

```
/* Global var */ var wpvq_front_quiz = true; // useful for wpvq-front-results var quizName = "Quiz!  
Erosão vs. neoplasia em cólon?"; var quizId = 241; var totalCountQuestions = 1; var askEmail = false;  
var askNickname = false; var forceToShare = false; var wpvq_type = "WPVQGameTrueFalse";
```

```
var wpvq_hideRightWrong = false;
```

```
var wpvq_refresh_page = false; var wpvq_force_continue_button = false; var wpvq_browser_page = 0;  
var wpvq_answersStatus = []; var wpvq_countQuestions = false;
```

```
var wpvq_scroll_top_offset = 0; var wpvq_scroll_speed = 750;
```

```
var wpvq_autoscroll_next_var = false; var wpvq_progressbar_content = 'percentage'; var  
wpvq_wait_trivia_page = 1000;
```

```
var i18n_wpvq_needEmailAlert = "Você precisa fornecer um email para ver os resultados."; var  
i18n_wpvq_needNicknameAlert = "Você tem que fornecer um nickname para ver seus resultados."; var  
wpvq_checkMailFormat = true;
```

```
var wpvq_local_caption = 'Acertei %%score%% em 1'; var wpvq_refresh_url = '//endoscopiaterapeutica.c  
om.br/wp-content/plugins/kalins-pdf-creation-  
station/kalins_pdf_create.php?singlepost=po_11453&&wpvqas=%%wpvqas%%'; var wpvq_share_url =  
'https://endoscopiaterapeutica.com.br/quiz/quiz-erosao-vs-neoplasia-em-colon/'; var  
wpvq_facebook_caption = 'Acertei %%score%% em 1 , e você?'; var wpvq_facebook_description =  
'%%details%%'; var wpvq_facebook_picture = null;
```

```
var wpvq_redirection_page = "";
```

Acesse o [Endoscopia Terapêutica](#) para tomar contato com mais [artigos comentados](#), [assuntos gerais](#),

[casos clínicos](#), [quizzes](#), [classificações](#) e mais!

