



Lesão plano-deprimida, com superfície irregular.



Irregularidade da vascularização mucosa ao NBI (narrow band imaging).



Lesão esofágica iodo-negativa, após cromoscopia com Lugol 2,5%.



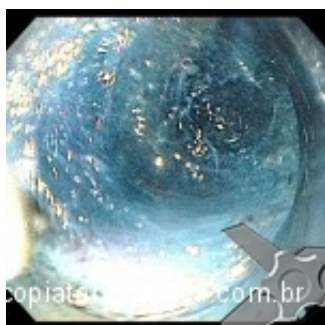
Ecoendoscopia setorial com espessamento mucoso, sem acometimento da submucosa.



Marcação dos limites da lesão.



Incisão da mucosa com cateter flush knife.



Ressecção da lesão por técnica de dissecação da submucosa.



Aspecto final mostrando o leito após ressecção por ESD.



Peça cirúrgica.

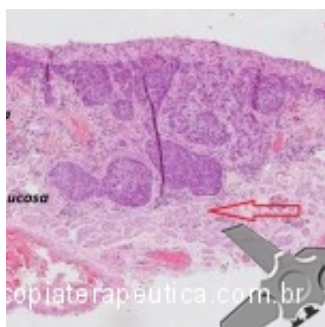


Imagem demonstra invasão neoplásica até a camada muscular da mucosa (M3).