

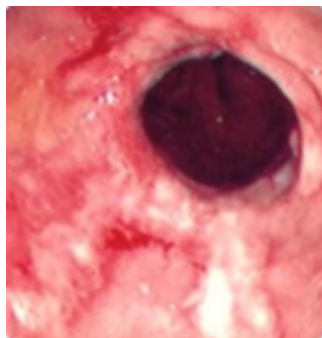
Classificação muito pouco utilizada em nossa prática diária.

Graus	Definições
1 - leve	Erosões isoladas ovalares ou lineares
2- moderada	Erosões confluentes envolvendo a circunferência total
3- complicada	Graus 1 e 2 + estenose, úlceras profundas ou Barrett

Leve



Moderada



Complicada

