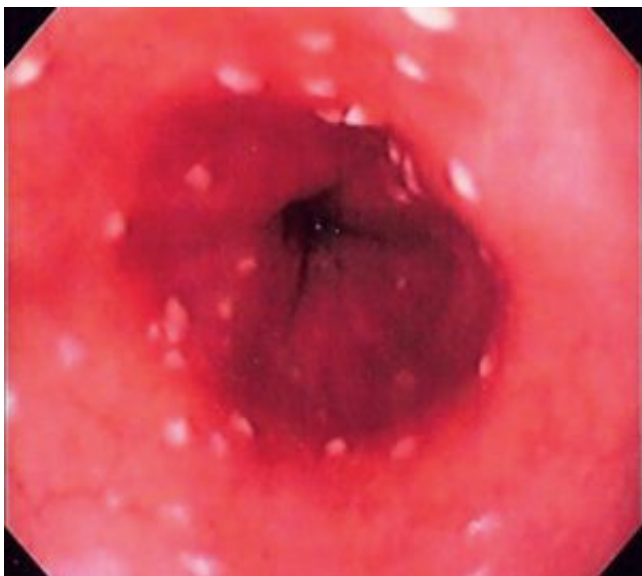


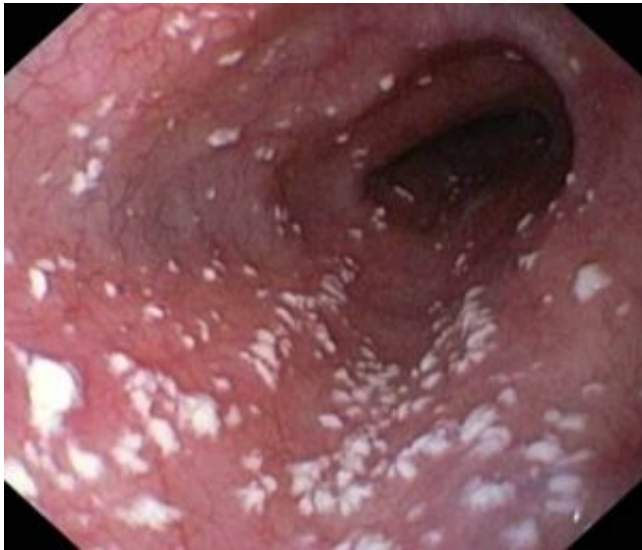
Publicado em 1976 na [Gastroenterology por Kodsi BE](#), descreve o grau de esofagite por cândida:

Graus de esofagite por cândida (Kodsi)

Grau	Achados Endoscópicos
Grau I	Pequeno número de placas (menores de 2mm) esbranquiçadas e elevadas com hiperemia, mas sem evidência de ulceração ou edema
Grau II	Múltiplas placas acima de 2mm com edema e hiperemia. Não ocorrem úlceras.
Grau III	Placas confluentes elevadas lineares ou nodulares com hiperemia e ulceração.
Grau IV	Grau III mais friabilidade da mucosa que pode estar associada com estreitamento da luz do órgão.



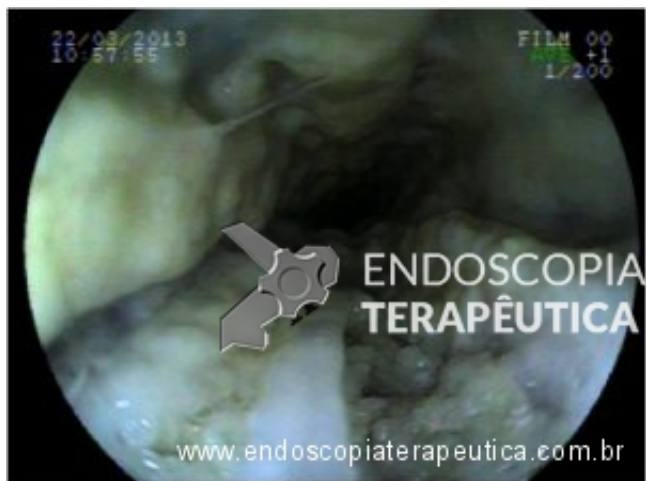
KODSI I



KODSI II



KODSI III



KODSI IV