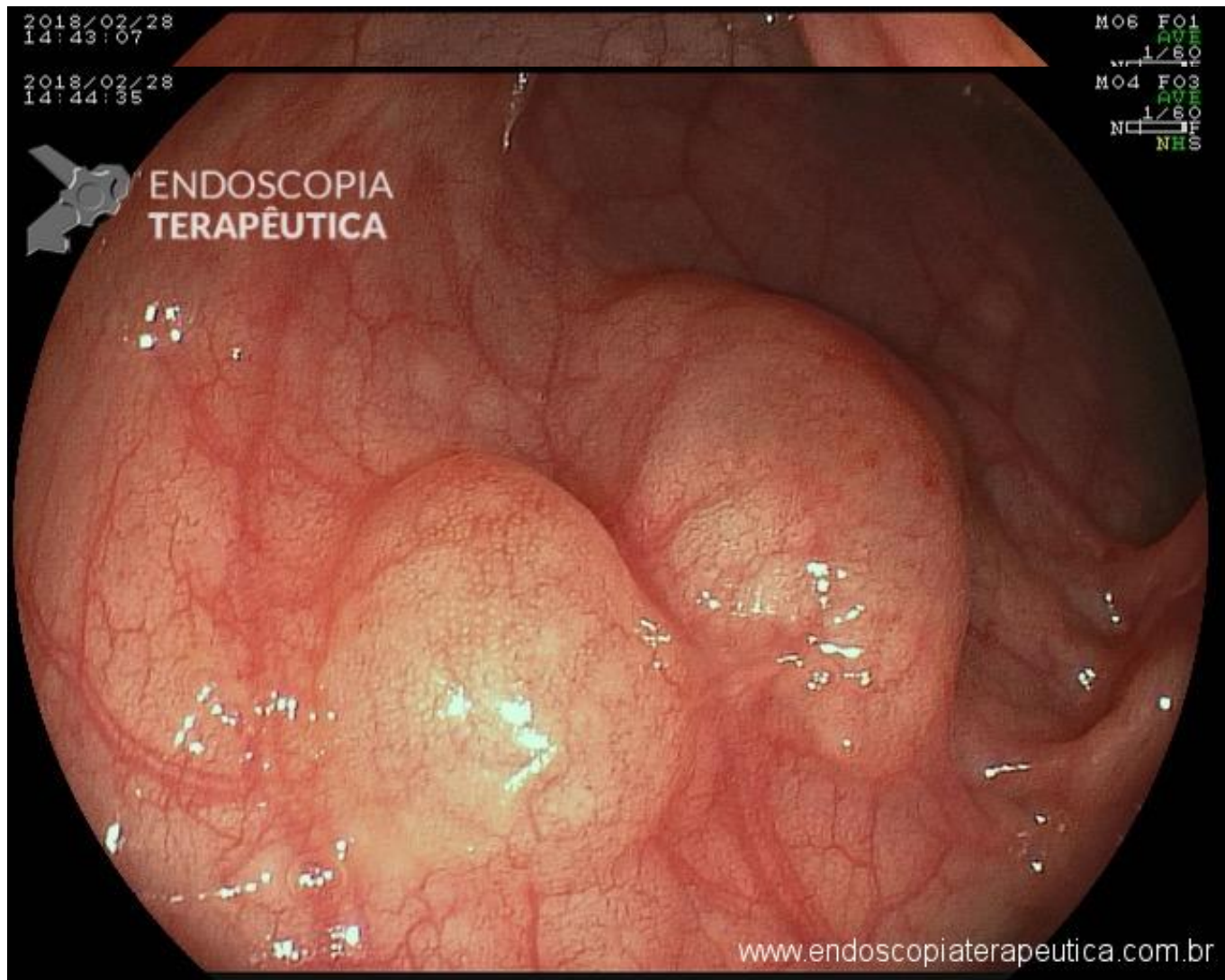
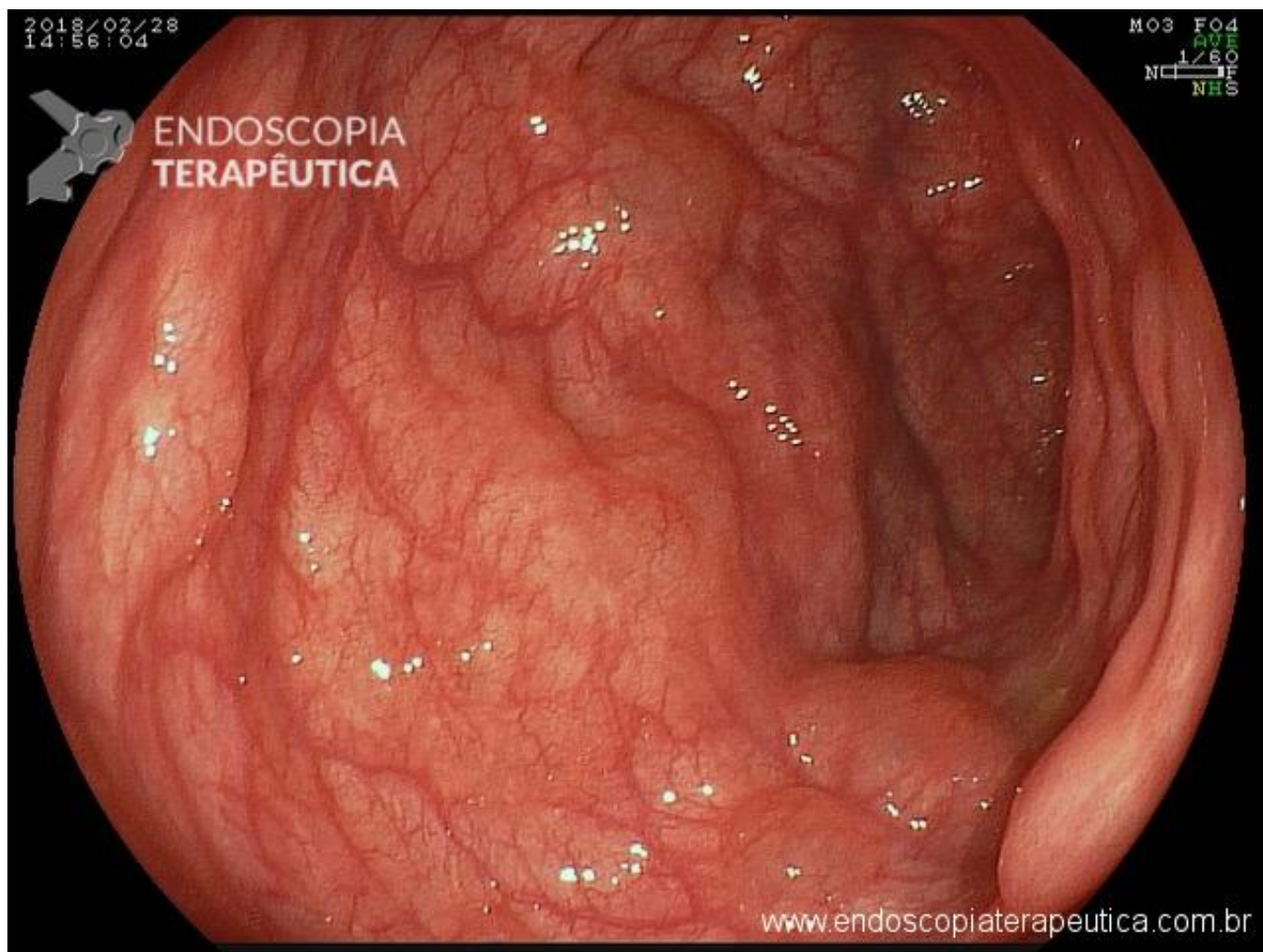
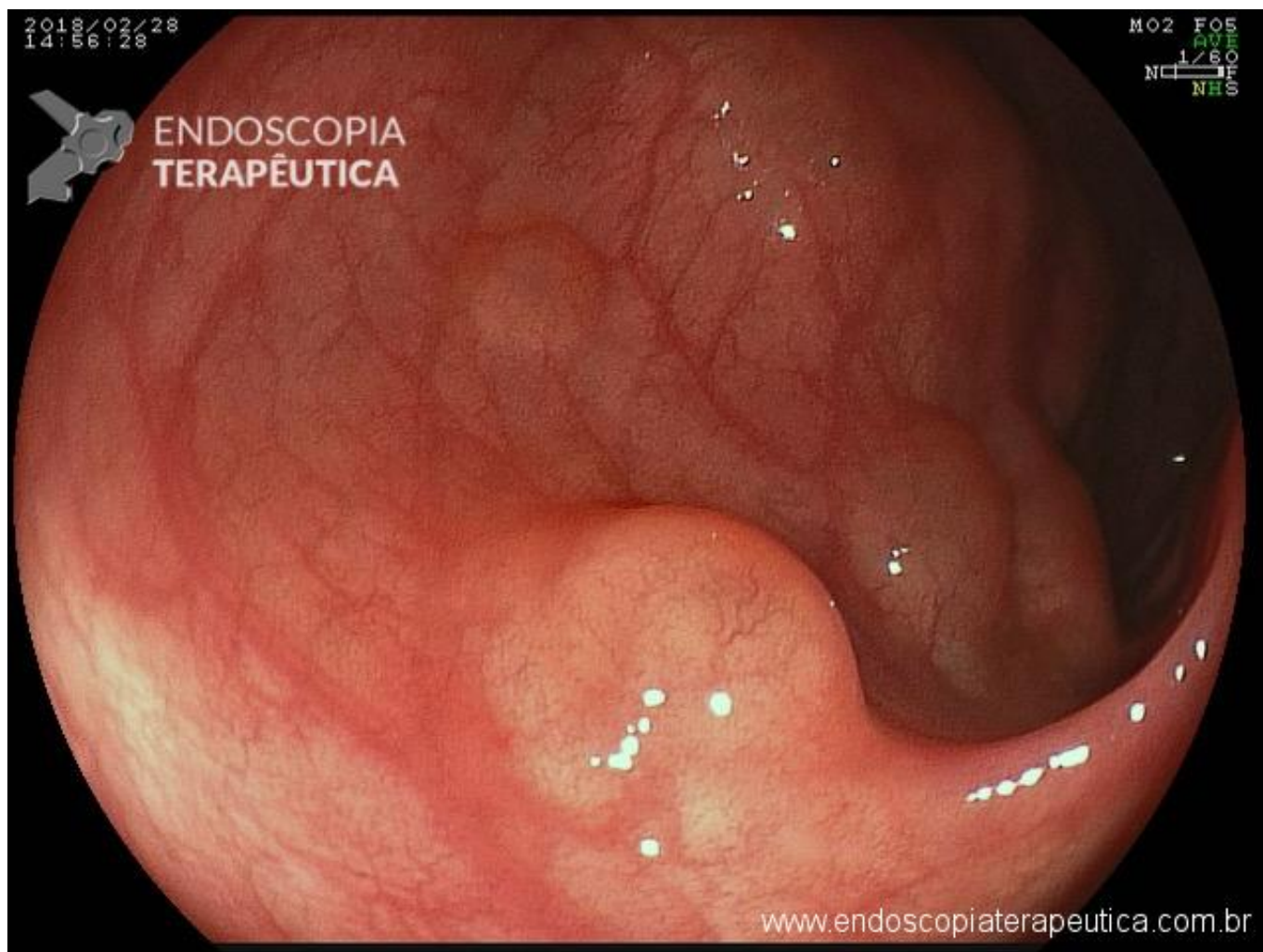
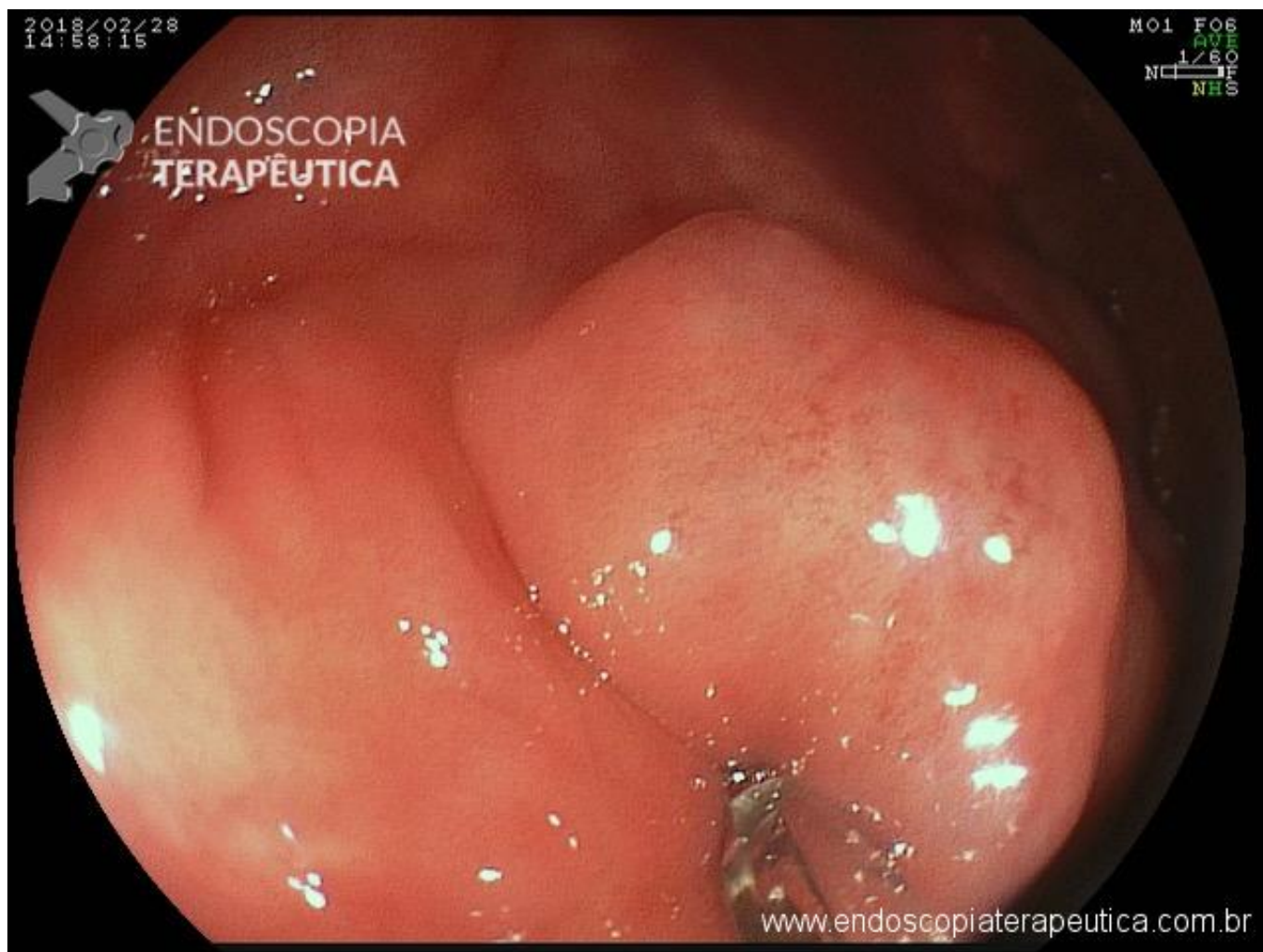


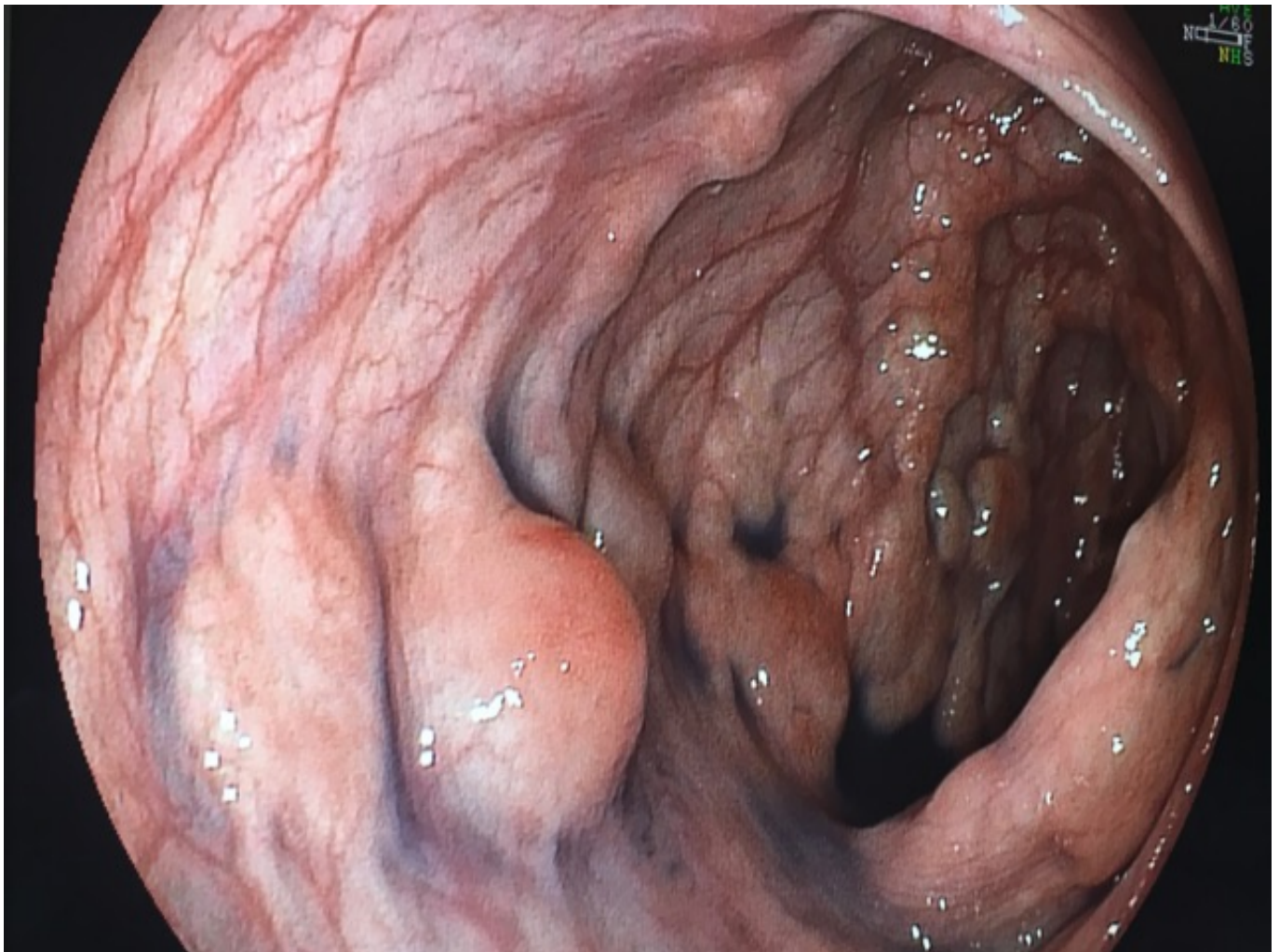
Paciente, 59 anos, tabagista e hipertensa, comparece para primeira colonoscopia eletiva para rastreamento de Câncer Colorretal, sendo evidenciado nos cólons transverso e descendente, os seguintes achados:











```
(function(d, s, id){ var js, fjs = d.getElementsByTagName(s)[0]; if (d.getElementById(id)) {return;} js =  
d.createElement(s); js.id = id; js.src = "//connect.facebook.net/en_US/sdk.js";  
fjs.parentNode.insertBefore(js, fjs); }(document, 'script', 'facebook-jssdk'));
```

Facebook

---

Apenas nos diga quem você é para ver o resultado!

Mostrar meu resultado >>



pneumatose cística de colon

Acertei %%score%% em %%total%%

Compartilhe seus resultados

---

Facebook

Facebook

Twitter

Google+

---

```
/* JS debug. Use $_GET['wpvq_js_debug'] to enable it. */ var wpvq_js_debug = false;
```

```
var wpvq_ans89733 = {"a9374":{"773":"0","774":"0","775":"1","776":"0","777":"0"},"ra98euef":{"157":{"ai0099":"775","e9878":"
```

A pneumatose cística intestinal é uma condição rara caracterizada pela presença de múltiplos cistos gasosos na submucosa ou subserosa da parede intestinal; de forma primária ou associada a outras patologias. Acomete mais frequentemente o cólon, podendo estar presente também no delgado ou, mais raramente, de forma difusa.

Sua patogênese ainda é pouco conhecida. Pode ser causada por injúria traumática da mucosa ou aumento da pressão intraluminal e consequente entrada de gás entre as paredes do cólon (“teoria mecânica”) ou

pela produção de gases por bactérias que penetraram na barreira mucosa do cólon (“teoria bacteriana”). Outra teoria aceita é a de que algumas doenças pulmonares poderiam resultar em ruptura alveolar e difusão gasosa pelo mediastino ao longo dos vasos mesentéricos até a parede intestinal.

A apresentação clínica pode ser frustra, pouco sintomática, apresentando um discreto desconforto abdominal ou com perda sanguínea fecal, enfisema subcutâneo, até quadros mais graves em que se observa a presença de isquemia, obstrução intestinal e perfuração.

Os achados endoscópicos clássicos são múltiplas lesões císticas subepiteliais que ao serem biopsiadas colabam devido à saída de gás.

O tratamento deve conservador na maioria dos casos, com taxa de resolução de mais de 93.3%, sendo o tratamento cirúrgico reservado para as complicações.

### Referências Bibliográficas

1. Santos-Antunes J, et al. Asymptomatic pneumatosis cystoides intestinalis diagnosed in the follow-up of a dysplastic polyp. *Endoscopy*. 2014;46:E425-6.
2. Wu LL, et al. A systematic analysis of pneumatosis cystoids intestinalis. *World J Gastroenterol*. 2013 Aug 14;19(30):4973-8.
3. Rodrigues-Pinto E, et al. Pneumatosis cystoides intestinalis secondary to increased intraluminal air pressure of previous colonoscopies. *Endoscopy*. 2014;46:E572-3.
4. Azzaroli F, et al. Pneumatosis cystoides intestinalis. *World J Gastroenterol*. 2011 Nov 28;17(44):4932-6."}}};

```
/* Global var */ var wpvq_front_quiz = true; // useful for wpvq-front-  
results var quizName = "penumatoze cistica de colon"; var quizId =  
154; var totalCountQuestions = 1; var askEmail = false; var  
askNickname = false; var forceToShare = false; var wpvq_type =  
"WPVQGameTrueFalse";
```

```
var wpvq_hideRightWrong = false;
```

```
var wpvq_refresh_page = false; var wpvq_force_continue_button = false;  
var wpvq_browser_page = 0; var wpvq_answersStatus = []; var  
wpvq_countQuestions = false;
```

```
var wpvq_scroll_top_offset = 0; var wpvq_scroll_speed = 750;
```



```
var wpvq_autoscroll_next_var = false; var wpvq_progressbar_content =
  'percentage'; var wpvq_wait_trivia_page = 1000;

var il8n_wpvq_needEmailAlert = "Você precisa fornecer um email para
ver os resultados."; var il8n_wpvq_needNicknameAlert = "Você tem que
fornecer um nickname para ver seus resultados."; var
wpvq_checkMailFormat = true;

var wpvq_local_caption = 'Acertei %%score%% em 1'; var
wpvq_refresh_url = '//endoscopiaterapeutica.com.br/wp-content/plugins
/kalins-pdf-creation-
station/kalins_pdf_create.php?singlepost=po_8620&&wpvqas=%%wpvqas%%';
var wpvq_share_url =
'https://endoscopiaterapeutica.com.br/quiz/8620/'; var
wpvq_facebook_caption = 'Acertei %%score%% em 1 , e você?'; var
wpvq_facebook_description = '%%details%%'; var wpvq_facebook_picture
= null;

var wpvq_redirection_page = '';
```

