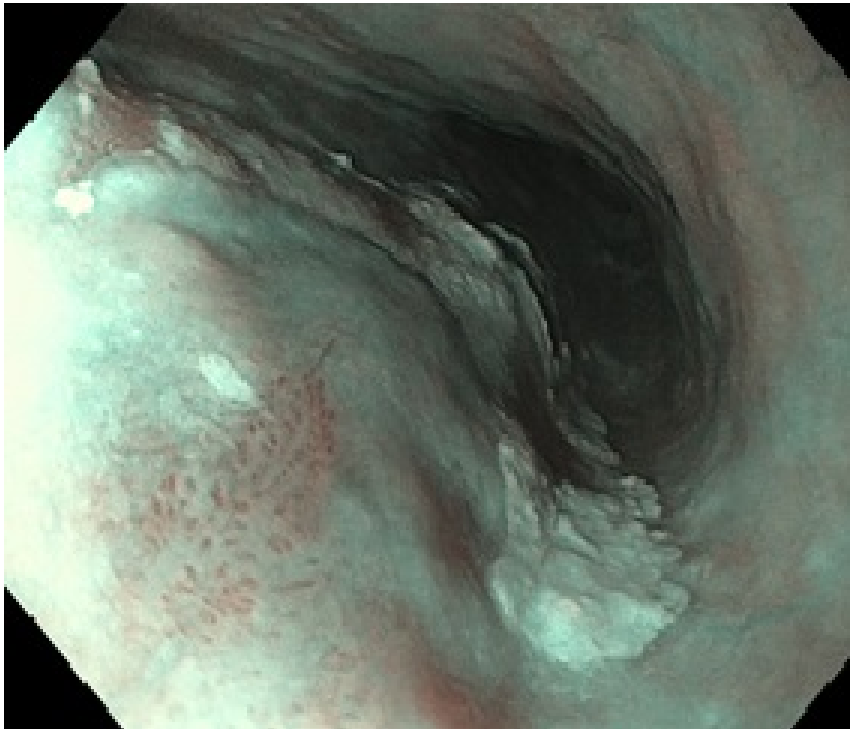


Homem, 70 anos, hipertenso, previamente hígido, foi referenciado à EDA por sintomas dispépticos de início recente. Etilista social de pequena quantidade, nunca fumou. Negava perda de peso ou disfagia. Exame físico sem anormalidades.



Imagem com luz branca

Na transição parede lateral direita/posterior, distando cerca de 24 cm da ADS, observa-se lesão não polipóide plana, esbranquiçada, de aspecto rugoso, formato irregular, porém bem delimitada, medindo cerca de 25mm no maior eixo.



Cromoscopia eletrônica com NBI

IPCL exibindo discreta dilatação, sinuosidade, calibre irregular e variação de formas.



Cromoscopia com Lugol

Presença de extensa área iodo-negativa em exata correspondência a lesão descrita na luz branca e na cromoscopia com NBI

```
(function(d, s, id){ var js, fjs = d.getElementsByTagName(s)[0]; if (d.getElementById(id)) {return;} js =  
d.createElement(s); js.id = id; js.src = "//connect.facebook.net/en_US/sdk.js";  
fjs.parentNode.insertBefore(js, fjs); }(document, 'script', 'facebook-jssdk'));
```

Facebook

Apenas nos diga quem você é para ver o resultado!

Mostrar meu resultado >>



Lesão plana de esôfago

Acertei %%score%% em %%total%%

Compartilhe seus resultados

Facebook

Facebook

Twitter

Google+

```
/* JS debug. Use $_GET['wpvq_js_debug'] to enable it. */ var wpvq_js_debug = false;
```

```
var wpvq_ans89733 = {"a9374":{"1014":"0","1015":"0","1016":"1","1017":"0","1018":"0"},"ra98euef":{"206":{"ai0099":"1016","e9878":"
```

Diante da morfologia (Paris 0-IIb), da cromoscopia convencional - lugol (iodo-negativa), da cromoscopia virtual - NBI (IPCL-V1) e do tamanho da lesão (2,5cm), a conclusão diagnóstica foi se tratar de um carcinoma escamoso (epidermóide) superficial do esôfago, com risco de invasão estimado em M1\M2. A biópsia realizada na ocasião da EDA confirmou o diagnóstico.

Como conduta terapêutica o paciente foi referenciado à realização de dissecação endoscópica (ESD).

Veja o vídeo do procedimento clicando no link abaixo.

https://endoscopiaterapeutica.com.br/video/esd-de-esofago/?preview_id=10012&preview_nonce=70eb2732e2&thumbnail_id=-1&preview=true

ESD – Procedimento realizado pelo Dr. João Paulo Pontual''}}};

```
/* Global var */ var wpvq_front_quiz = true; // useful for wpvq-front-results var quizName = "Lesão plana de esôfago"; var quizId = 198; var totalCountQuestions = 1; var askEmail = false; var askNickname = false; var forceToShare = false; var wpvq_type = "WPVQGameTrueFalse";
```

```
var wpvq_hideRightWrong = false;
```

```
var wpvq_refresh_page = false; var wpvq_force_continue_button = false; var wpvq_browser_page = 0; var wpvq_answersStatus = []; var wpvq_countQuestions = false;
```

```
var wpvq_scroll_top_offset = 0; var wpvq_scroll_speed = 750;
```

```
var wpvq_autoscroll_next_var = false; var wpvq_progressbar_content = 'percentage'; var wpvq_wait_trivia_page = 1000;
```

```
var i18n_wpvq_needEmailAlert = "Você precisa fornecer um email para ver os resultados."; var i18n_wpvq_needNicknameAlert = "Você tem que fornecer um nickname para ver seus resultados."; var wpvq_checkMailFormat = true;
```

```
var wpvq_local_caption = 'Acertei %%score%% em 1'; var wpvq_refresh_url = '//endoscopiaterapeutica.com.br/wp-content/plugins/kalins-pdf-creation-station/kalins_pdf_create.php?singlepost=po_10007&&wpvqas=%%wpvqas%%'; var wpvq_share_url = 'https://endoscopiaterapeutica.com.br/quiz/10007/'; var wpvq_facebook_caption = 'Acertei %%score%% em 1 , e você?'; var wpvq_facebook_description = '%%details%%'; var wpvq_facebook_picture = null;
```



var wpvq_redirection_page = "";