



Endoscopy

# Soluções de produtos exclusivos

Na **STERIS Endoscopy** nossa missão é oferecer aos nossos Clientes produtos inovadores para melhor diagnosticar, prevenir e tratar doenças do trato gastrointestinal.

Por meio de colaboração, pesquisa e desenvolvimento, nosso portfólio entrega **tecnologias avançadas em endoscopia terapêutica melhorando o cuidado do paciente todos os dias.**

De dispositivos avançados de polipectomia e de emergência gastrointestinal, a soluções para a prevenção de infecção resultante de procedimentos, estamos continuamente desenvolvendo **novas tecnologias e inovações.**

**Conheça nossa linha de produtos...**



Endoscopy

**O que há  
de novo**



Endoscopy



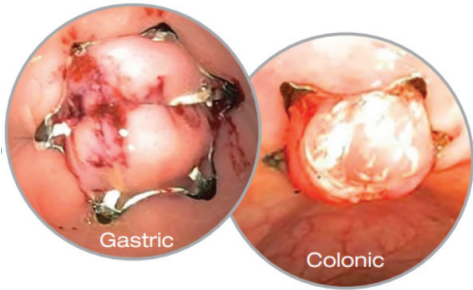




# Sistema de fechamento de defeitos Padlock Clip®

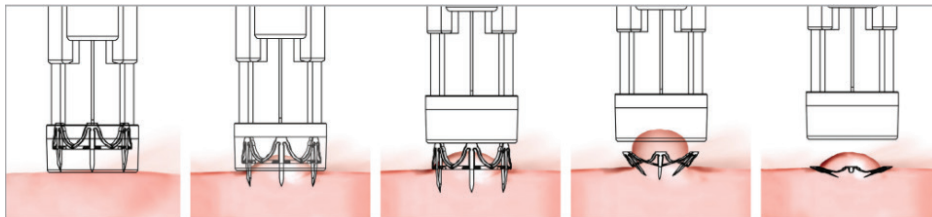
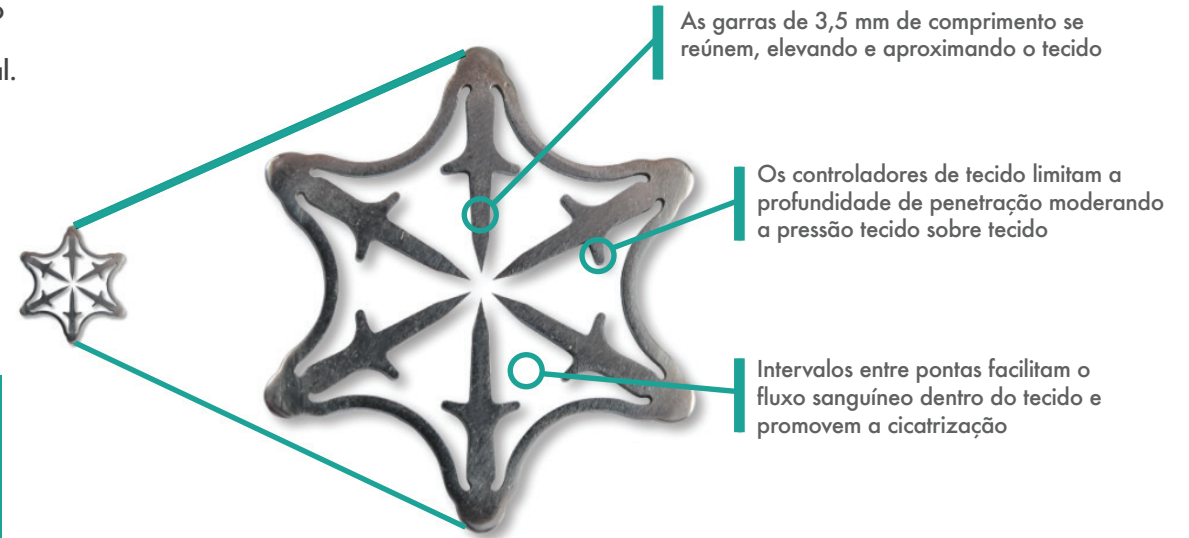
O sistema de fechamento de defeitos Padlock Clip® oferece um “clipe sobre o endoscópio” (Over the Scope Clip) desenvolvido para circundar, levantar, fechar e promover a cicatrização de defeitos no tecido do trato gastrointestinal.

- | Se conecta externamente, na ponta distal do endoscópio
- | Mantém o canal de trabalho aberto e livre para inserção de acessórios e sucção desimpedida pelo endoscópio
- | Ativação por um simples “empurrão do polegar”



### Um clip desenvolvido para múltiplas indicações, incluindo:

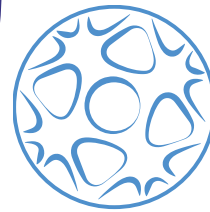
hemostasia e fechamento de úlceras, fistulas, perfurações, locais pós ressecção de pólipos, etc.



Referência	Modelo	Ø Endoscópio	Cm	Profundidade câmara de tecido (cm)
C910001	Padlock Clip®	9.5 -11	162	1
C913131	Padlock Clip Pro-Select®	11.3, 11.5, 12.0, 12.5, 13.0, 13.5, 14.0	162	0.3, 0.4, 0.8, 1.1, 1.3, 1.5, 1.9

 **STERIS**

Endoscopy



**SmartBand<sup>®</sup>**  
Multi-Band Ligation System



# Sistema de Ligadura Multibanda

## Projetado especificamente para melhorar o desempenho da ligadura...

O Sistema de Ligadura Multibanda SmartBand® é usado para ligar endoscopicamente varizes no esôfago na junção gastroesofágica ou acima dela bem como para a ligadura de hemorroidas internas.

**O kit de Ligadura Multibanda SmartBand® é composto por um disparador de ligaduras com conector universal, dispositivo de carga, tubo de irrigação, adaptador para Penta x e tambor com 6 bandas.**

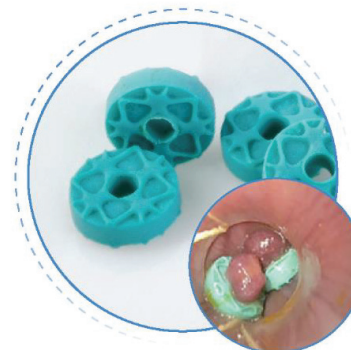
Desenvolvidas para propiciar máxima força de agarre e compressão do tecido

Fabricadas e embaladas de forma exclusiva para permitir uma vida útil de 24 meses

Oferece uma haste de manopla interna com diâmetro 10FR que permite capacidade máxima de sucção

Possui um conector universal que prende o dispositivo ao endoscópio e é compatível com vários estilos de endoscópio

Inclui 6 bandas pré-carregadas em um tambor claro e liso para melhor visualização



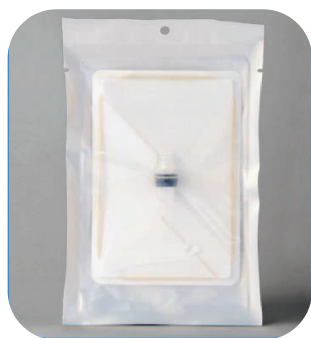
Kit de Ligadura Multibanda SmartBand® SafeGrip



# Sistema de Ligadura Multibanda

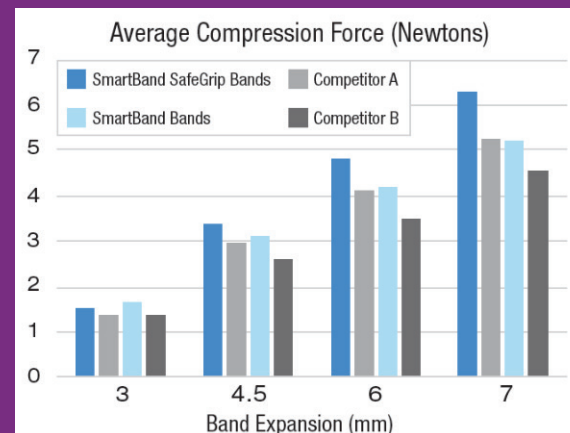


Canal de irrigação dedicado

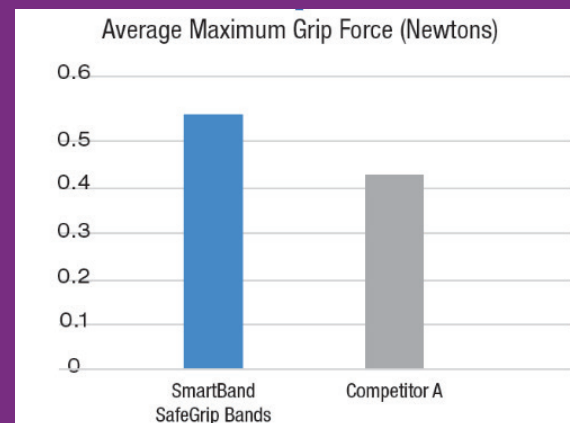


Cartucho SmartBand recarregável, para procedimentos que requeiram mais de 6 bandas

Referência	Composição	Ø Endoscópio	Unid. Caixa
SLK6-LF	Manopla com conector universal, Dispositivo de Carga, Tubo de Irrigação, Adaptador para Pentax Tambor com 6 Bandas	8.6 - 11.6	1
SLP6-LF	Cartucho de Ligadura Multibanda SmartBand® SafeGrip, Fio de Liberação com Tambor de 6 Bandas	8.6 - 11.6	1



As ligaduras SmartBand apresentaram apresentaram força de compressão média mais altas que a concorrência durante os testes de terceiros<sup>1</sup>



As Ligaduras SmartBand SafeGrip apresentaram força de tração média mais altas que a concorrência durante os testes de terceiros<sup>1</sup>



Endoscopy

# Hemostasia





## Confiabilidade

### Agulha de injeção Carr-Locke

Desenvolvida para operar nas condições mais tortuosas, a agulha Carr-Locke é ideal para terapia por injeção em estenoses esofágicas/gástricas, varizes, e para injeções durante ressecções endoscópicas da mucosa.



### A agulha de injeção Carr-Locke apresenta...

Bainha espiral de aço inoxidável para ajudar a minimizar dobras

Ponta distal arredondada de suave ação sob tecido frível, auxilia no tamponamento e previne perfurações acidentais da própria bainha

O cabo pré-carregado com mola retrai a agulha completa e automaticamente para dentro do cateter.

Referência	Calibre(g)	Agulha (mm)	Ø	CM	Unid. Caixa
BX00711811	25	5	2.5	230	5
BX00711812	23	5	2.5	230	5
BX00711813	23	5	2.5	230	5
BX00711814	23	4	2.5	230	5
BX00711822	25	5	1.8	230	5

# Articulator

injection needle

## Agulha de injeção Articulator™

Trava Luer Lock e mola que ajudam a promover a projeção máxima da agulha, enquanto protege contra danos ao endoscópio e projeções inadvertidas da agulha

Bainha de aço inoxidável resistente a dobras para passar suavemente e funcionar em endoscópios articulados

Protetor de aço inoxidável para garantir que a agulha não penetre na lateral do cateter durante a implantação

Referência	Calibre (g)	Agulha (mm)	Ø	Cm	Unid. Caixa
BX00711807	25	5	2.5	230	5
BX00711808	25	5	2.5	350	5





# FastFlo

## Agulha de injeção

| O tubo externo de PTFE permite a passagem sem atrito e sem causar danos ao canal endoscópico

| Projetada para garantir a exposição em anatomias tortuosas

| Protetor de aço inoxidável para garantir que a agulha não penetre na lateral do cateter durante a implantação



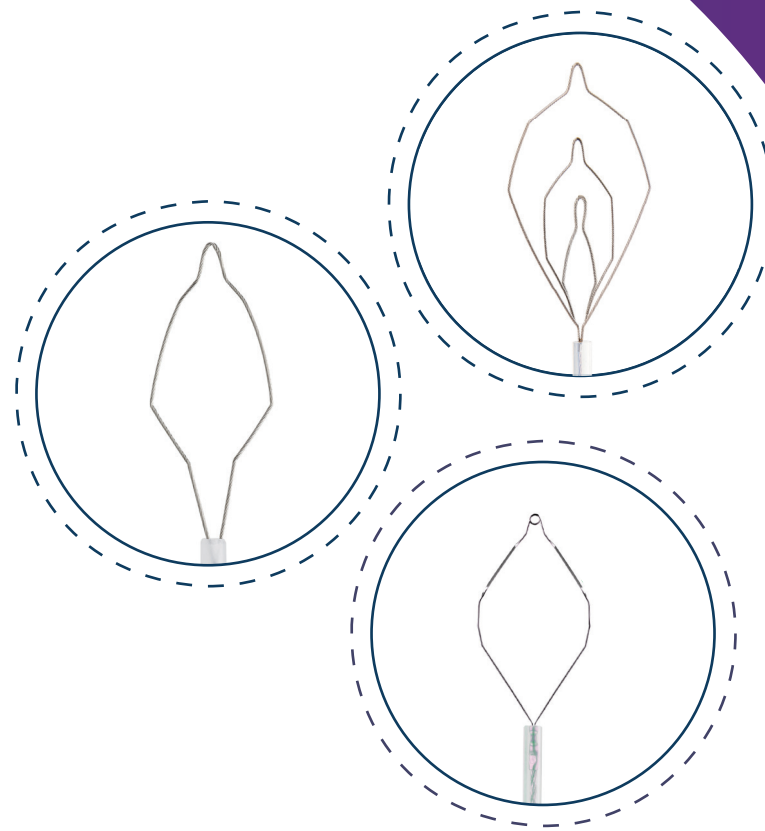
Referência	Calibre (g)	Agulha (mm)	Ø	Cm	Unid. Caixa
BX00714000	21	4	2.5	230	10
BX00714001	23	4	2.5	230	10





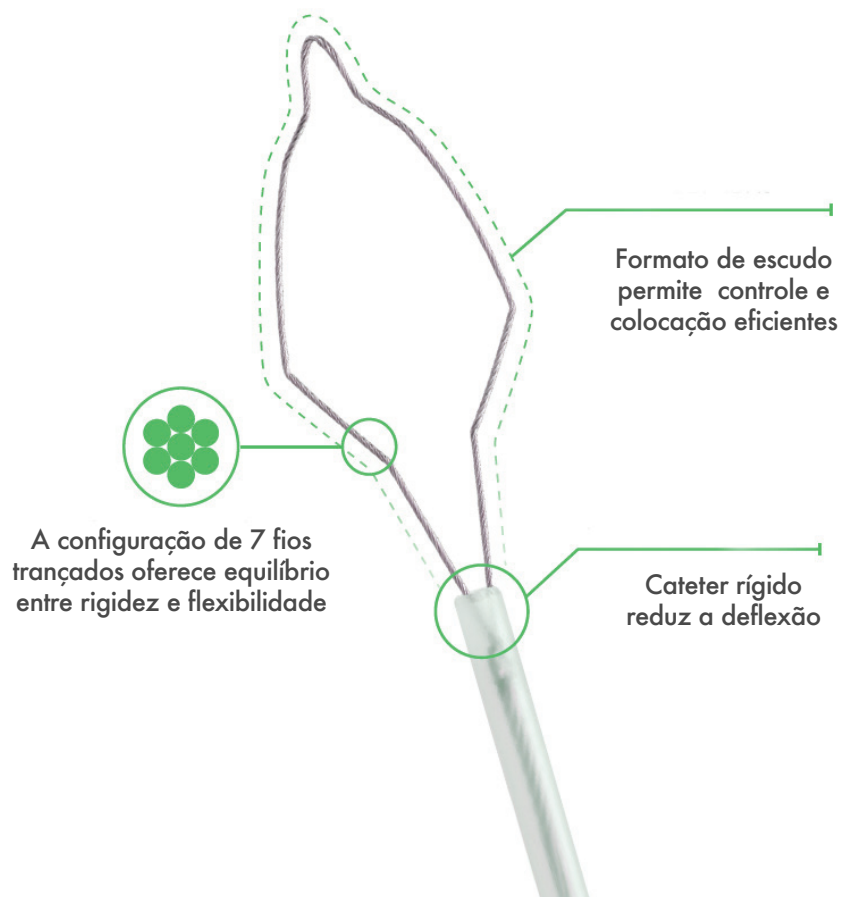
Endoscopy

# Polypectomia e aquisição de tecidos





## Alça a frio Exacto®



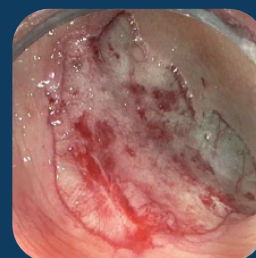
### Alça a frio Exacto®

Permite um corte limpo e preciso, fio slim (0,12"/0,30 mm) com formato e rigidez que se sustenta durante o procedimento

Alça exclusiva em forma de escudo que maximiza sua amplitude para controle e colocação

Tamanho mini alça de 9 mm que facilita a ressecção de pólipos / tecido sem o uso do eletro cauterio

Oferece um cateter fino, rígido que diminui a deflexão, auxiliando no posicionamento sob o tecido alvo



tumor de 40mm com expansão lateral ressecado com alça Exacto

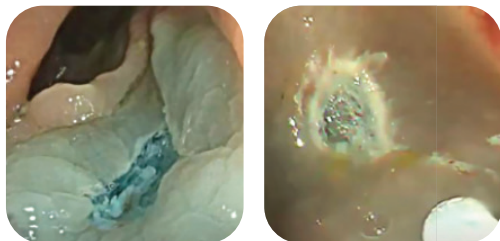
Referência	Alça (mm)	Ø	Cm	Unid. Caixa
BX00711115	9	2.4	230	10



## Alça CoinTip™

A inovadora alça CoinTip suporta a ressecção a quente e a frio com características de desenho exclusivos que potencializam os benefícios de diferentes tipos de alças para promover cortes precisos.

- | Ponta distal achatada até 0,10 mm, através de técnica de fabricação de "cunhagem"
- | O fio da alça de 0,016" reforça a aderência e a captura do tecido alvo
- | A alça mantém sua forma e integridade após várias ressecções

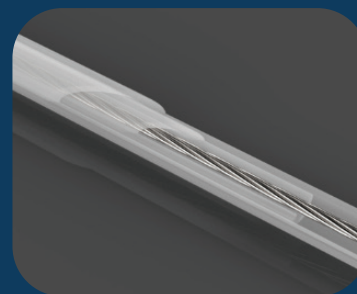


Áreas de ressecção após o uso da alça CoinTip.

Referência	Alça (mm)	Ø	Cm	Unid. Caixa
BX00711110	20	2.5	230	10



Suporte dinâmico de fios: cortes limpos, precisos e facilidade no recrutamento de tecidos.



Cateter duplo que inclui um reforço interno para alívio de tensão para reduzir a possibilidade de colapso / deformação do cateter durante a ressecção

Deltoide 20mm



Hexagonal 10mm



Diamante 6 mm



A alça CoinTip possui pontos de memória dedicados para apoiar a técnica EMR e uma variedade de necessidades de ressecção, incluindo ressecções múltiplas ou vários tipos e tamanhos de pólipos.

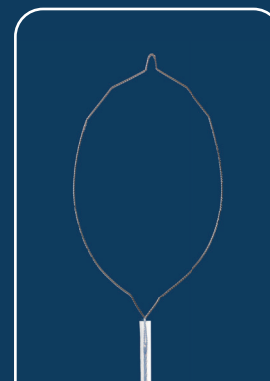


## Alça Lariat

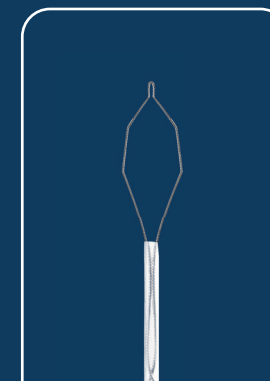
O design multifuncional do alça Lariat ajuda a atender a uma variedade de necessidades de ressecção, incluindo ressecções piecemeal e pólipos múltiplos.

- | Alça multi estágio com três formas distintas e tamanhos de alças, reduzindo a necessidade de troca de alças
- | Oferece versatilidade em casos com pólipos grandes, pólipos múltiplos e pólipos de vários tipos e tamanhos
- | Mantém sua forma e integridade após múltiplas ressecções

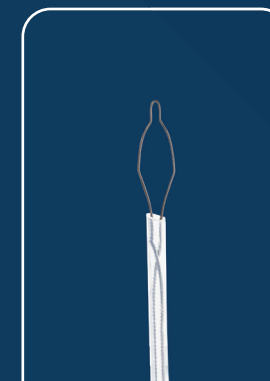
Referência	Alça (mm)	Ø	Cm	Unid. Caixa
BX00711119	30	2.4	230	10



30mm oval



10mm hexagonal



6mm diamante

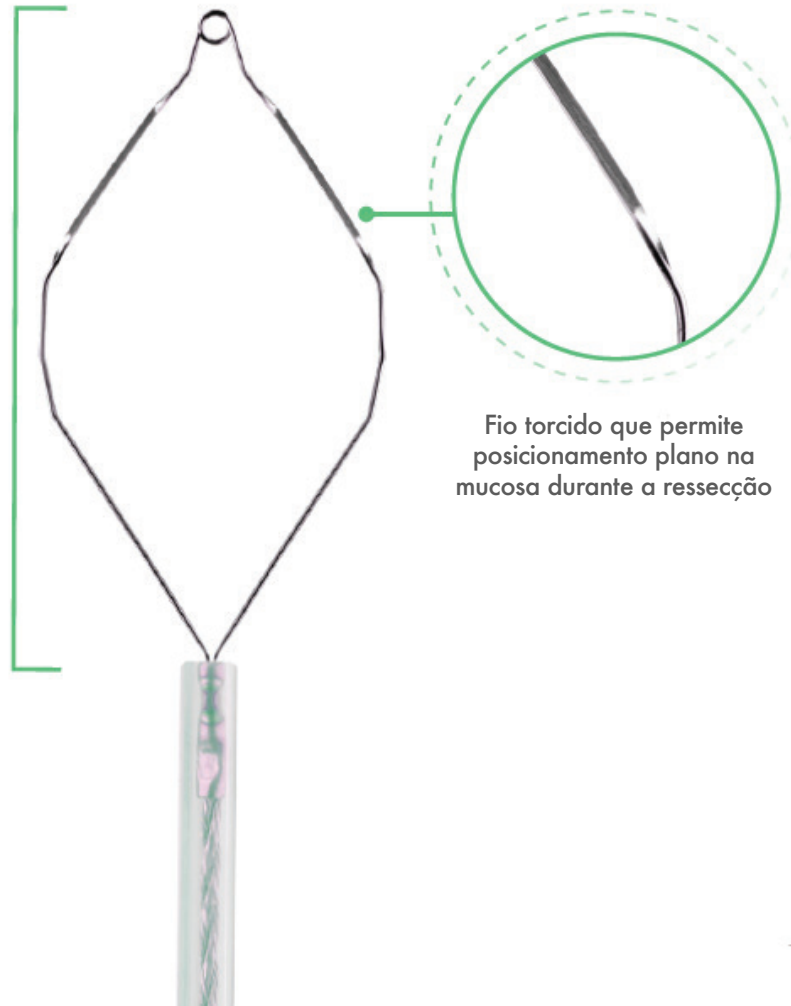
**Histolock**  
resection device

## Dispositivo de ressecção Histolock®

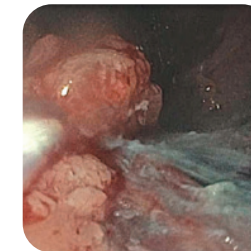
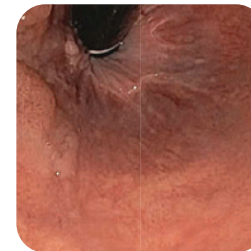
O dispositivo de ressecção Histolock® apresenta fio monofilamentar Stiff para ajudar a selecionar e ressecar tecidos e lesões planas durante procedimentos complexos.

Oferece capacidade de manobra com maior controle no posicionamento sob a mucosa e ressecção precisa do tecido alvo.

Alça de 14mm manobrabilidade e controle de posicionamento para ressecção precisa



Fio torcido que permite posicionamento plano na mucosa durante a ressecção



Referência	Alça (mm)	Ø	Cm	Unid. Caixa
BX00711871	14	2.4	230	3



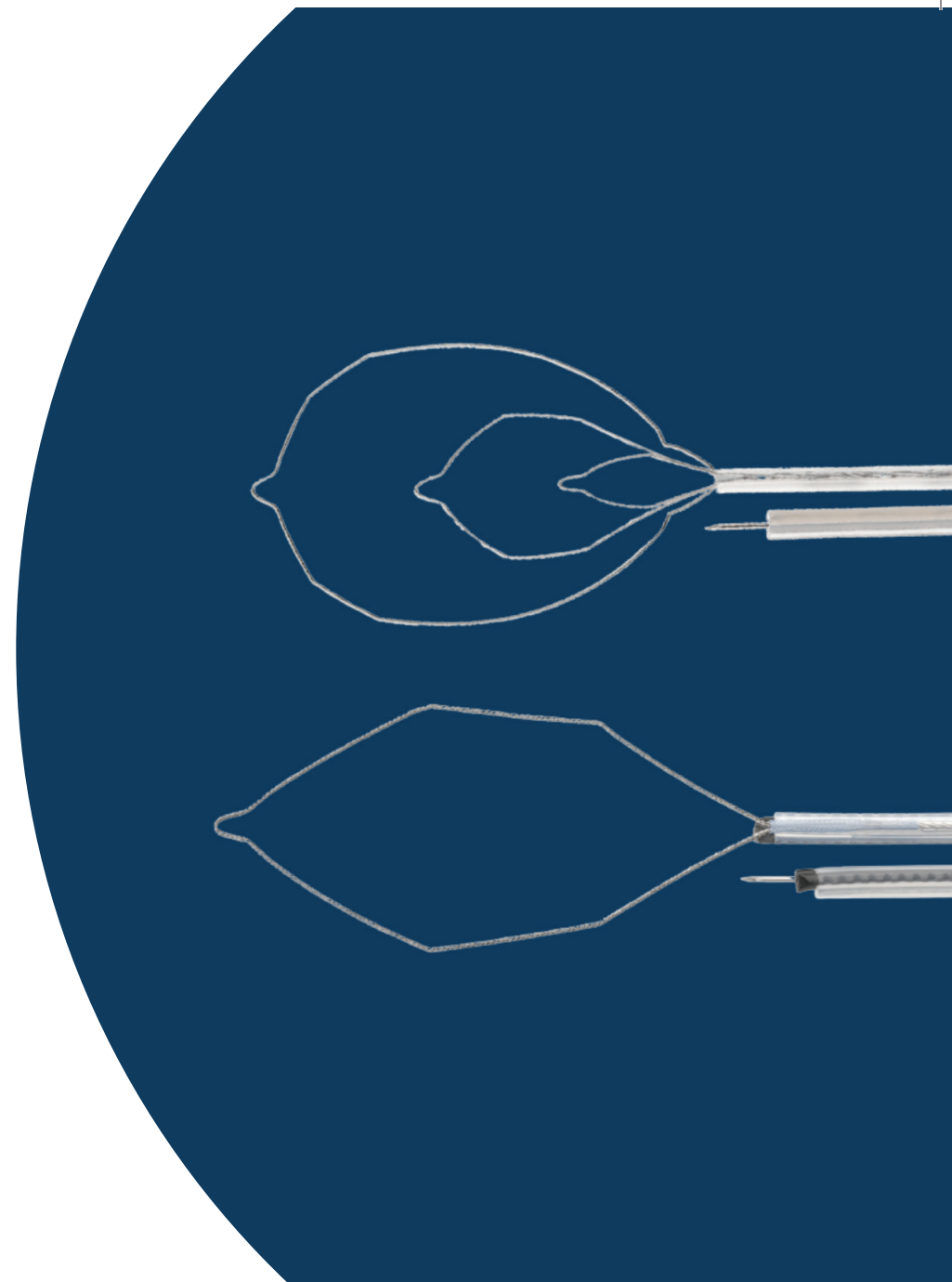
## Sistema iSnare®

O sistema iSnare é ideal para minimizar o tempo do procedimento e auxiliar na obtenção de resultados clínicos positivos durante procedimentos de polipectomia com injeção submucosa incluindo EMR (ressecção endoscópica da mucosa) e SAP (polipectomia assistida por injeção de solução salina).

Um dispositivo dois-em-um com agulha de injeção e alça de polipectomia, operadas alternadamente por manopla multifuncional.

O desenho exclusivo da alça oferece três tamanhos distintos de alça para tratar diferentes necessidades de ressecção para vários tamanhos de polipos.

Referência	Gauges	Agulha	Alça (mm)	Ø	Cm	Unid. Caixa
BX00711084	25	5mm	30	2.5	230	5
BX00711089	23	5mm	25	3.0	230	5





## Mantenha uma visão clara durante os procedimentos...

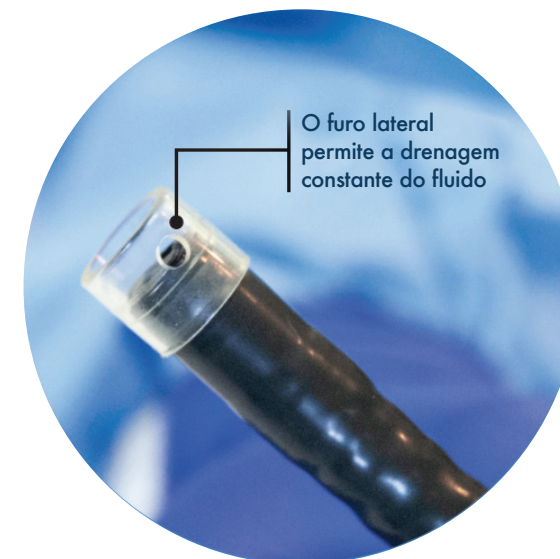
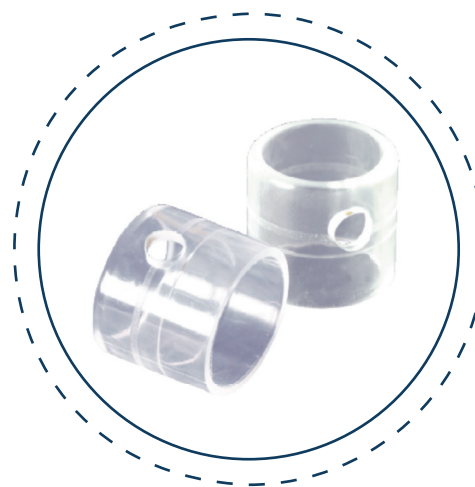
O cap de fixação distal Reveal é projetado para facilitar a visão do endoscópio durante diversos procedimentos terapêuticos e endoscópicos.

### O cap de fixação distal Reveal...

Ajuda a evitar o "red out", mantendo uma distância constante entre o endoscópio e a mucosa.

Ajuda ao achatar dobras e manobrar por curvas difíceis no trato gastrointestinal.

Pode ser usada em conjunto com acessórios como alças ou agulhas.



Número do Produto	Cor da Embalagem*	Diâmetro Externo do Cap (mm)	Diâmetro Externo da Ponta do Endoscópio (mm)**	Comprimento (mm)	Unidades/ Caixa
BX00711770	Pink	11.35mm	8.0 - 9.5	4.0	10
BX00711771	Light Blue	11.8mm	9.5 - 9.9	4.0	10
BX00711772	Orange	12.4mm	9.8 - 10.5	4.0	10
BX00711773	Light Green	13.4mm	10.9 - 11.8	4.0	10
BX00711774	Yellow	15.0mm	12.6 - 13.2	4.0	10
BX00711775	Green	15.7mm	13.4 - 13.9	4.0	10

\*A embalagem é codificada por cores de acordo com o tamanho do cap

\*\*Algumas pontas podem ter tolerâncias de diâmetro externo variáveis





## Capturador de pólipos eTrap®

Desenvolvido em colaboração com enfermeiras, o capturador de pólipos eTrap® permite a recuperação rápida e exata de múltiplas amostras, protegendo o pessoal clínico da exposição desnecessária a materiais biológicos.

Filtros de amostra removíveis proporcionam exposição mínima / nenhuma ao material biológico

Coleta múltiplos pólipos mantendo a sucção ininterrupta

Transporte simples e preservação de amostras

Referência	Filtro de amostra   Bandejas	Unid. Caixa
BX00711099	50 (2 por unidade)	25



Inclui 2 bandejas

amostra capturada no capturador de pólipos eTrap







Endoscopy



# Rede para Remoção Roth Net®

## Durabilidade

Líder na recuperação de corpos estranhos e pólipos por mais de 25 anos, a STERIS Endoscopy tem orgulho de nosso extenso portfólio de recuperadores Roth Net

Desde a captura de grandes pólipos até a proteção de vários fragmentos de pólipos, você pode contar com a rede Roth Net para obter um desempenho consistente.

A linha de redes de recuperação Roth Net®...

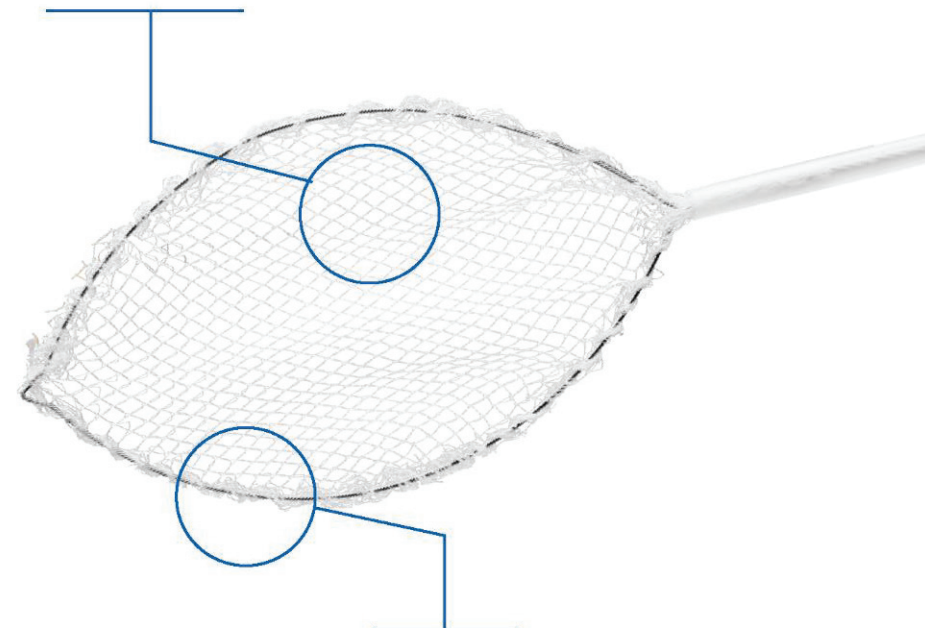
Preserva fragmentos de pólipos e espécimes para histopatologia

Oferece durabilidade e visibilidade contínua através da rede

Abre até mesmo em retro flexão



Apresenta um desenho traçado alternativo, que oferece durabilidade melhorada e resistência entre várias passagens



Contém uma malha exclusiva para melhora da visibilidade ao longo do procedimento

Referência	Indicação	Rede (cm)	Ø	Cm	Unid. Caixa
BX00711050	Pólipos e Corpo Estranho	3 x 6	2.5	230	5
BX00711057	Mini	2 x 4.5	1.8	160	5
BX00711150	Pólipo	3 x 6	2.5	230	5
BX00711152	Enteroscopia	3 x 6	2.5	350	5



Endoscopy

# Gestão do Corpo estranho



# Talon®

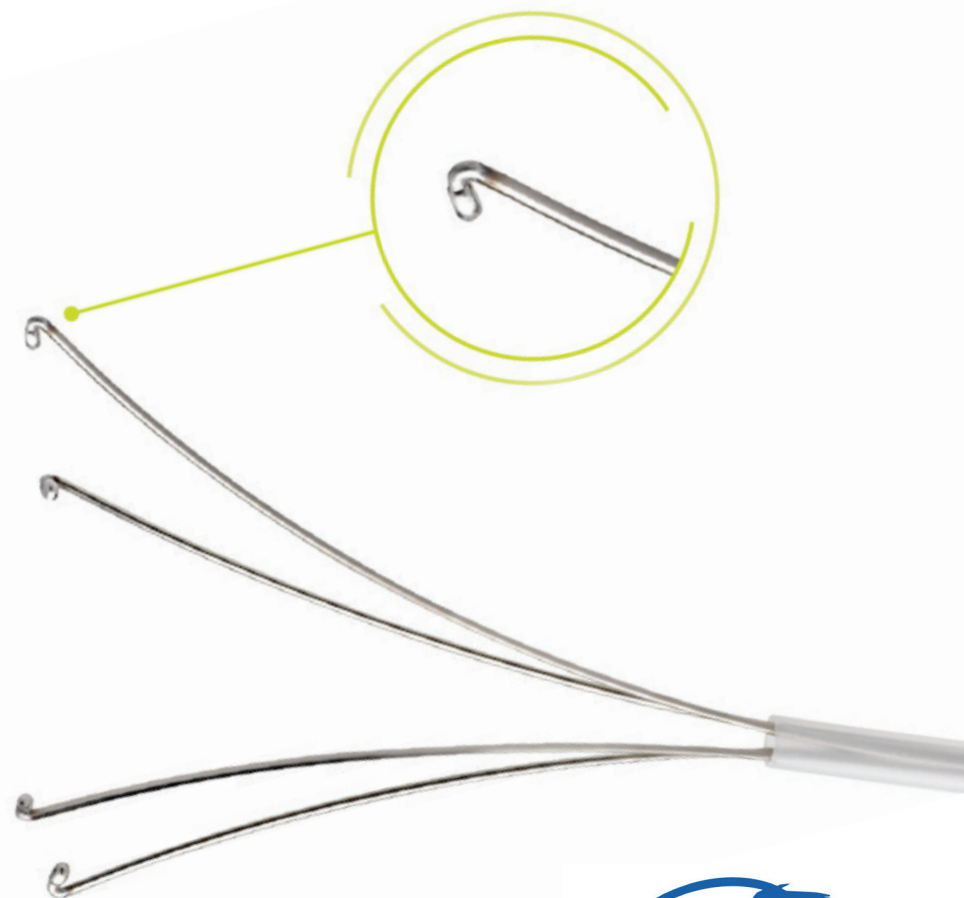
O dispositivo de captura Talon® foi projetado especificamente para fornecer a firmeza necessária para casos desafiadores de retirada de bolo alimentar e corpos estranhos.

Com 4 garras de aço inoxidável com ganchos atraumáticos, o dispositivo Talon imita as capacidades de prensão de uma águia marinha.

O dispositivo de captura Talon foi projetado para remover:

- | Impactações de carne
- | Alimentos no esôfago devido a acalásia
- | Corpos estranhos

Referência	Ø	Cm	Unid. Caixa
BX00711175	2.5	160	5





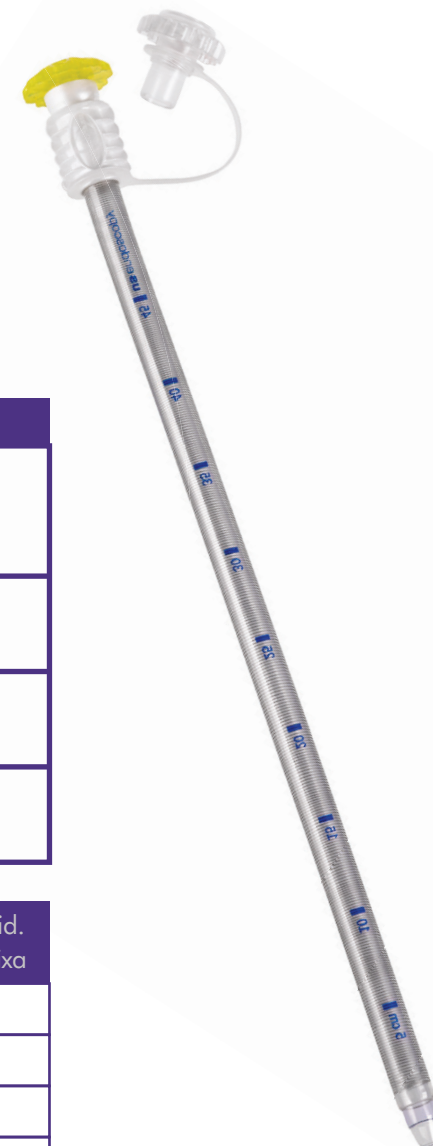
# Overtube Guardus:

Especialmente desenvolvido para a proteção e a segurança durante procedimentos de extração de corpos estranhos ou procedimentos que requeiram várias inserções endoscópicas.

Característica	Benefício
Sistema de dois tubos com ponta distal afunilada	<ul style="list-style-type: none"> <li>• Minimiza a lacuna entre o diâmetro externo do endoscópio e o diâmetro interno do overtube durante a intubação ou a passagem</li> <li>• Protege a mucosa de desvios abruptos ou beliscadas</li> <li>• Protege as vias aéreas do risco de aspiração durante a remoção de corpo estranho</li> </ul>
Cap de Insuflação com vedação	<ul style="list-style-type: none"> <li>• Mantém a insuflação e minimiza o vazamento e o refluxo do fluido durante todo o procedimento</li> </ul>
Tubo com espiral de reforço de aço inoxidável	<ul style="list-style-type: none"> <li>• Flexível, aumenta o conforto do paciente, porém, rígido o suficiente para evitar seu colapso sob a pressão do cricofaríngeo</li> <li>• Radiopaco</li> </ul>
Uso único	<ul style="list-style-type: none"> <li>• Minimiza qualquer risco de contaminação cruzada</li> <li>• Elimina despesas associadas a dispositivos acidentalmente descartados ou perdidos e ao reprocessamento de dispositivos reutilizáveis</li> </ul>



Referência	Ø endoscópio (mm)	Comprimento Cm	Ø externo (mm)	Ø interno (mm)	Unid. Caixa
BXSI711146	8.6 - 10.0	25	19,5	16,7	1
BXSI711147	9.8 - 11.7	25	19,5	16,7	1
BXSI711148	8.6 - 10.0	50	19,5	16,7	1
BXSI711149	9.8 - 11.7	50	19,5	16,7	1





## Precisão

### Dispositivo de captura Raptor®

Oferecendo versatilidade para recuperar desde próteses auto-expansíveis e plásticas a balões intragástricos e uma variedade de corpos estranhos (alfinetes de segurança, agulhas, etc.).

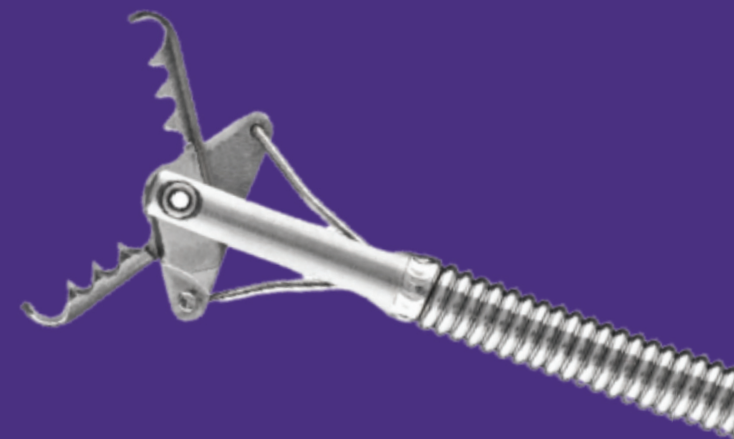
- Combina a funcionalidade das mandíbulas jacaré e dente de rato em um só dispositivo, aumentando a capacidade apreensão
- O cateter distal flexível opera satisfatoriamente em posição retroflexa nos endoscópios de visão lateral

Referência	Abertura	Ø	Cm	Unid. Caixa
BX00711177	10.0	2.4	230	5
BX00711178	7.0	1.9	200	5



### Mini dispositivo de captura Raptor®

Com as mesmas características do dispositivo de captura Raptor original – o mini dispositivo oferece uma mandíbula híbrida menor e cateter mais fino tornando-o ideal para posições sob torque, onde o espaço é limitado e procedimentos que exigem um endoscópio ultrafino.





Endoscopy





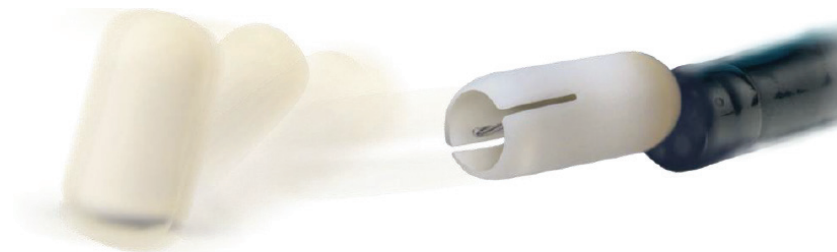
# Dispositivo de administração de cápsula endoscópica AdvanCE®

O dispositivo AdvanCE® permite a colocação endoscópica direta de cápsulas de vídeo no estômago ou duodeno. Com o poder da colocação endoscópica controlada, o dispositivo AdvanCE® ajuda a minimizar a perda de vida útil da bateria gasta no esôfago ou estômago e possibilita a monitoração do intestino delgado em candidatos à cápsula endoscópica com condições desafiadoras.

Destina-se a pacientes incapazes de engolir a cápsula ou de fazer a cápsula ultrapassar o piloro devido a uma série de condições, como disfagia, gastroparesia, anatomia alterada cirurgicamente e transtornos psicológicos.

## Materiais Perigosos:

Látex	<input type="checkbox"/> Sim	<input checked="" type="checkbox"/> Não
PVC	<input type="checkbox"/> Sim	<input checked="" type="checkbox"/> Não
DEHP	<input type="checkbox"/> Sim	<input checked="" type="checkbox"/> Não
BPA	<input type="checkbox"/> Sim	<input checked="" type="checkbox"/> Não



Características	Benefícios
Invólucro atraumático da cápsula	<ul style="list-style-type: none"> <li>Promove a intubação esofágica e duodenal atraumática</li> <li>Segura a cápsula de vídeo mecanicamente e permite a implantação segura</li> </ul>
Base da cápsula transparente	<ul style="list-style-type: none"> <li>Permite a confirmação visual do lançamento da cápsula</li> </ul>
Compatibilidade	<ul style="list-style-type: none"> <li>Compatível com cápsulas de vídeo de 10,5 mm a 11,5 mm de diâmetro e 23,5 mm a 26,5 mm de comprimento (maioria das cápsulas de vídeo superiores disponíveis)</li> <li>Compatível com canais de 2,8 mm</li> </ul>
Uso único	<ul style="list-style-type: none"> <li>Minimiza o risco de contaminação cruzada entre pacientes</li> <li>Permite um desempenho consistente sempre que o dispositivo é usado</li> </ul>

Referência	Projeção da Agulha (mm)	Ø Cateter	Comprimento (mm)	Unid. Caixa
BX00711144	Ø: 10.5 - 11.5 Comprimento: 23.5 - 26.5	2.5	180	3





Endoscopy

# CPRE - EUS



# Dispositivo de amostragem para CPRE Infinity®

Especialmente construído para coletar amostras substanciais e de qualidade de estenoses do ducto biliar oferecendo sensibilidade diagnóstica de até 85%.<sup>2</sup>

Referência	Tamanho escova (LxC)	Ø	Cm	Unid. Caixa
BX00711652	4.75 mm x 29 mm	3.0mm/9Fr	200	5
BX00711653	3.0 mm x 24 mm	2.5mm/7.5Fr	200	5

<sup>2</sup> T.Barrioz, M Wangermex, R Levillain, M, Beauchant, The infinity® brush improves the results of brush cytology for malignant biliary strictures, Societe Nationale Francaise de Gastro-Enterlogie (SNFGE), [25-4-2013 10:13:01]



Manopla destacável "Salvage Cytology"

espaços entre as cerdas para ajudar a compactar as células no cateter

cerdas mais rígidas para ajudar a exfoliar o tecido

cerdas mais macias para capturar o material exfoliado

marcador radiopaco para identificar a localização da escova sob fluoroscopia



# Micro Pinça Moray®

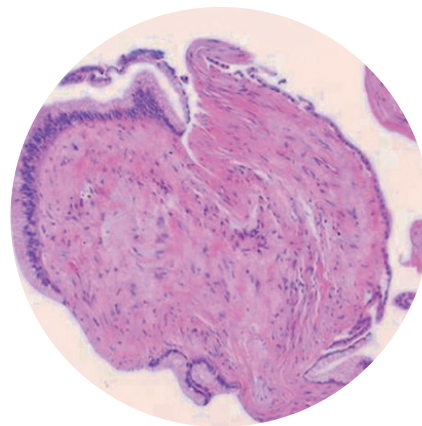
## Amostragem confiável

A Micro Pinça de Biopsia Moray® foi desenhada para adquirir amostras teciduais confiáveis de cistos pancreáticos, ajudando a levar a um diagnóstico definitivo para terapias orientadas.<sup>1</sup>

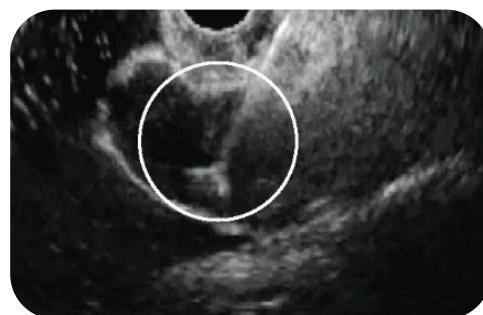
A Micro Pinça de Biopsia Moray® é super fina, o suficiente para caber na maioria das agulhas FNA 19G, possui mandíbulas serrilhadas de 4,3 mm de diâmetro, permitindo o recrutamento de tecidos ao coletar amostras de cistos pancreáticos<sup>2</sup>

O cateter em formato de mola e de aço inoxidável permite flexibilidade de uso em posições tortuosas exigidas pelo procedimento, permitindo que os médicos realizem amostras em vários ângulos

Relatos anedotais sugerem que amostras coletadas com a Micro Pinça de Biopsia Moray® forneceram diagnóstico em 75% dos pacientes em comparação com a citologia, que fornece diagnóstico em apenas 15,9% dos pacientes.



Visão microscópica do epitélio mucinoso<sup>3</sup>



Micropinça Moray adquirindo amostra tecidual do cisto pancreático



Referência	Abertura mandíbula (mm)	Fio-guia máx.	Ø	Cm	Unid. Caixa
BX00711889	4.3	0,035 pol.	0.8mm	230	3

# Pinça guiada por fio Histoguide®

A pinça guiada por fio Histoguide™ foi desenvolvida para ser mais segura, reduzir o tempo do procedimento e melhorar a eficácia da amostragem de estenose biliar ao oferecer:

Melhor acesso ao duto biliar e capacidade de manobra dentro do duto, reduzindo a necessidade de múltiplas canulações e biópsias do duto.

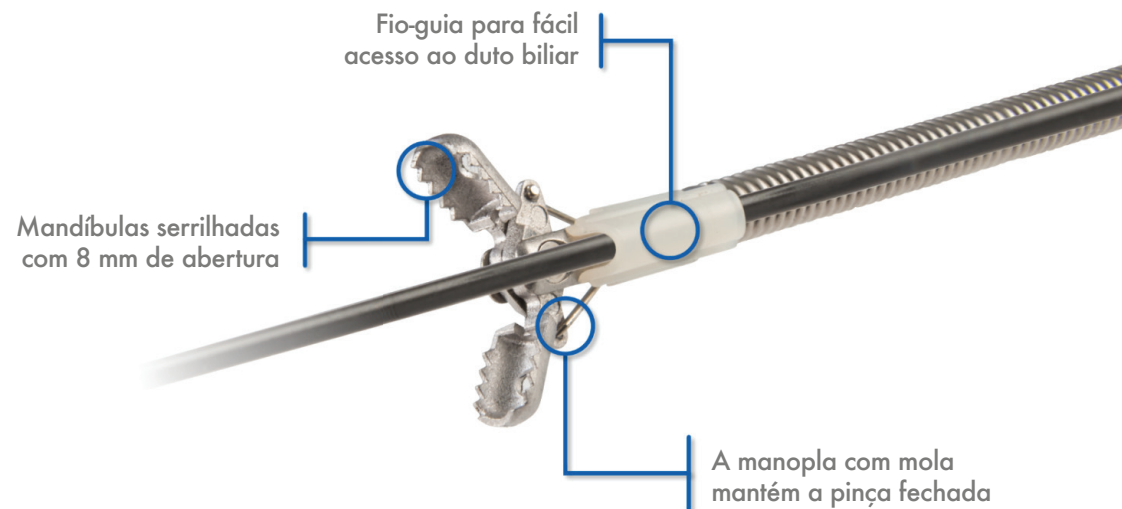
Manutenção da posição em múltiplas amostras de biópsia.

Ampla abertura da mandíbula aumenta a coleta de amostra e a sensibilidade diagnóstica.

Acesso com fio-guia, aumenta a segurança nos procedimentos de biópsia biliar ao reduzir o risco de perfuração e sangramento devido à facilidade para posicionar e manobrar.

A manopla com mola mantém as mandíbulas fechadas para evitar a perda de espécimes durante a troca

Compatível com fios-guia de 0,035



Referência	Abertura mandíbula (mm)	Ø	Cm	Unid. Caixa
BX00711660	8.0	3.5	230	5



Endoscopy

# BIOPSY FORCEPS



# BIOPSY FORCEPS

## Um portfólio para atender diversas necessidades...

### A pinça de biópsia descartável STERIS apresenta...

Diversos designs de mandíbulas - disponíveis com ou sem agulha e copas serrilhadas ou planas

Marcadores de cor distinta e posição do cateter para melhor visibilidade durante a inserção e retirada

Abertura da mandíbula acima de 90° para melhor amostragem do tecido

Design oscilante da mandíbula que pode girar para posicionamento no local da biópsia

copas de aço inoxidável para um corte preciso

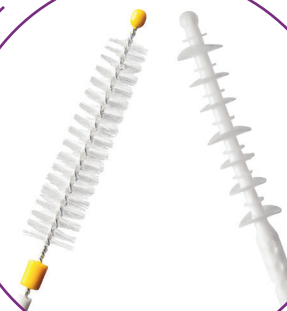
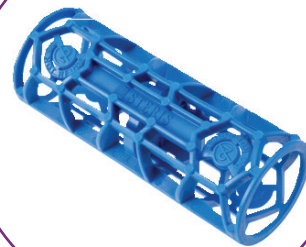


Referência	Abertura	Ø Mandíbula	Espícula	Ø	Mandíbula	Cm	Unid. Caixa
BX00711255	8.0mm	4.0mm	não	2.3	lisa	230	10
BX00711256	8.0mm	4.0mm	sim	2.3	lisa	230	10
BX00711257	8.0mm	4.0mm	não	2.3	serrilhada	230	10
BX00711258	8.0mm	4.0mm	sim	2.3	serrilhada	230	10
BX00711259	8.0mm	4.0mm	sim	2.3	lisa	160	10



Endoscopy

# Acessórios







## Válvulas para biópsia e acessórios BioShield®

- | Válvulas de biópsia de uso único que promovem a segurança do paciente e apoiam as diretrizes de controle de infecção
- | Fornecem uma alternativa ao reprocessamento manual
- | Oferece compatibilidade com endoscópios Olympus, Pentax e Fujifilm

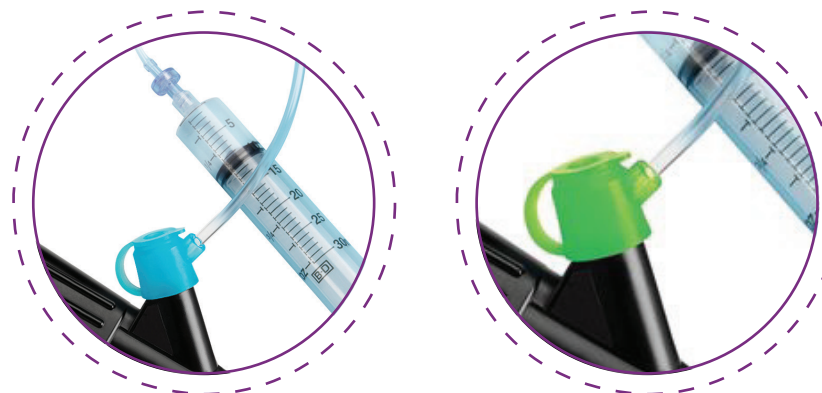
Referência	Endoscópios Compatíveis	Cor	Unid. Caixa
BX00711126	Olympus / Fujifilm	Preta	100
BX00711135	Olympus / Fujifilm	Azul	100
BX00711136	Pentax	Verde	100



## Válvulas para biópsia e acessórios BioShield® Irrigator

- | Irrigação direta e imediata através do canal de biópsia endoscópica
- | Permite a lavagem e eliminação de fluídos e detritos da área examinada durante um procedimento – mesmo com um dispositivo inserido no canal de trabalho
- | Disponível para uso com endoscópios gastrointestinais Olympus, Fujifilm (série G5 ou mais recente) e Pentax

Referência	Endoscópios Compatíveis	Cateter Irrigação	Cor	Unid. Caixa
BX00711133	Olympus / Fujifilm	30.5cm	Azul	50
BX00711137	Pentax	30.5cm	Verde	50





# Válvulas de ar/água e sucção BioGuard®

## Prevenção de infecções

As válvulas de ar/água e sucção BioGuard oferecem uma opção alternativa descartável à limpeza e reprocessamento manual das válvulas permanentes.

Os kits de ar/água e sucção BioGuard descartáveis

Oferecem desempenho consistente – utilize um kit novo em cada procedimento.

Suportam a adesão às diretrizes da indústria que requerem rastreabilidade das válvulas junto ao seu endoscópio específico.

## Bioguard

Referência	Endoscópios Compatíveis	Unid. Caixa
BX00711780	Olympus	50 pares



# Bocais

Uma ampla oferta de bocais para atender a todas as necessidades anatômicas dos pacientes.

Nossa extensa linha de bocais oferece uma variedade de opções em tamanhos, designs e modelos para garantir o melhor para o paciente e tipo de procedimento.

## Standard

Produzidos em material resistente, porém tolerante, os bocais padrão protegem os instrumentos delicados e proporcionam conforto aos pacientes.



**STANDARD BITE / 48FR (BX00712801)**

- | Alça sem látex
- | Com borda de retenção dentária



**INTERMEDIÁRIO / 48FR (BX00712809)**

- | Alça sem látex
- | Sem borda de retenção dentária



**MAXI BITE / 60FR (BX00712804)**

- | Alça sem látex
- | Com borda de retenção dentária

## Especiais

Modelos pediátricos ou canal para fornecimento de O<sub>2</sub>, nossos bocais especiais são projetados para atender às necessidades exclusivas dos pacientes.



**PEDIÁTRICO / 38FR (BX00712808)**

- | Alça sem látex
- | Sem borda de retenção dentária



**RESPA™ O<sub>2</sub> / 60FR (BX00712811)**

- | Pode ser usado com a cânula nasal durante os procedimentos para fornecer facilmente O<sub>2</sub> ao paciente
- | Alça sem látex
- | Sem borda de retenção dentária



**VASTO™ / 72FR (BX00712810)**

- | Com portas laterais maiores para reposicionamento do endoscópio e acesso de sucção
- | Alça sem látex
- | Com borda de retenção dentária

# Bocais

Referência	Modelo		Acesso lateral	Alça	Borda retenção dental	Abertura	Unid. Caixa
BX00712808		Bocal infantil	-	sim	-	12.6 mm / 38 FR	25
BX00712801		Bocal padrão	-	sim	sim	16 mm / 48 FR	100
BX00712809		Bocal padrão	sim	sim	-	16 mm / 48 FR	100
BX00712804		Bocal Maxi	sim	sim	sim	20 mm / 60 FR	100
BX00712811		Bocal Respa™	sim	sim	-	20 mm / 60 FR	100
BX00712810		Bocal Vasto™	sim	sim	sim	24 mm / 72 FR	100

Alças c/ Látex  Sim  Não

# Mio®

O organizador de dispositivos médicos Mio da STERIS Endoscopy é ideal para armazenar dispositivos médicos evitando que os mesmos acidentalmente caiam no chão, fiquem fora do lugar, emaranhados ou danificados durante os procedimentos.

O organizador Mio adere facilmente onde for conveniente:

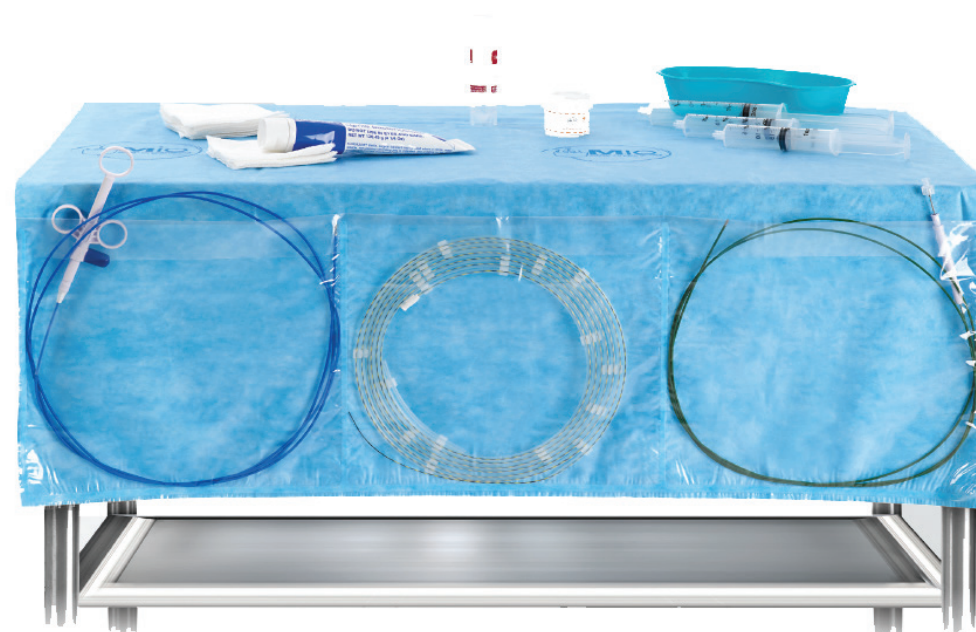
- | Bancada
- | Grade de cabeceira do paciente
- | Carrinho de endoscopia
- | Debaixo do colchão

O organizador de dispositivos médicos Mio:

- | Mantém os dispositivos organizados e prontos em um local conveniente
- | Possui três bolsas transparentes grandes para abrigar uma variedade de acessórios como: pinças de biópsia, alças, fios-guia, papilotomos, cânulas, etc.
- | Bolsas largas para minimizar o desgaste do dispositivo e minimizar a torção excessiva do enrolamento dos dispositivos.

## MIO

Referência	Endoscópios Compatíveis	Unid. Caixa
BX00711750	Organizador Acessorio Mio 76x86cm	20



# PRO ARMOR

O protetor de ponta ProArmor™ ...

Oferece um design com ventilação aberta, permitindo que o ar flua enquanto seca qualquer água residual

Apresenta um material flexível e não poroso para ajudar a prevenir a absorção de água e reduzir a chance de danos a ponta distal do endoscópio

O comprimento de 10 cm ajuda a proteger a ponta flexível e a lente distal do endoscópio

Fornece uma ampla gama de compatibilidade com instrumentos cirúrgicos (ou seja, laparoscópios rígidos, instrumentos laparoscópicos) e endoscópios, incluindo pediátricos até tamanhos adultos

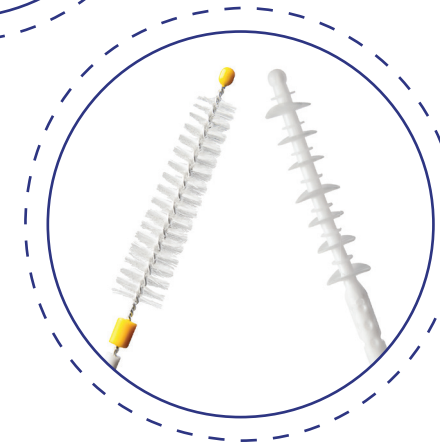
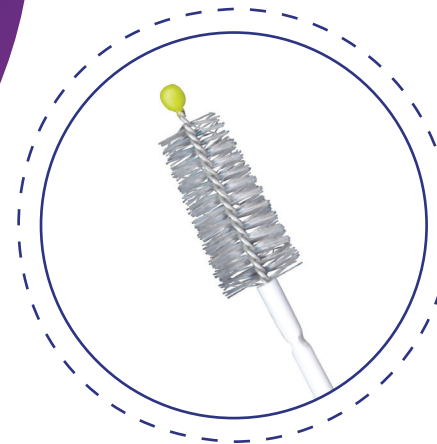
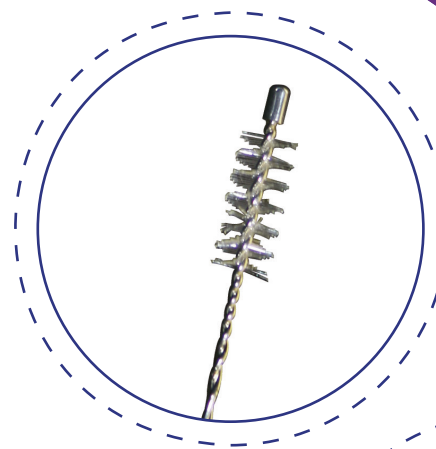


Referência	Descrição	Unid. Caixa
BX00711624	Protetor de ponta do Endoscópio Proarmor	50



Endoscopy

# Escovas de limpeza



# Limpeza eficiente

## Escova combinada DuoSwift® com rodo

A escova combinada com cerdas e rodo de silicone apresenta uma escova de náilon cônica na extremidade de inserção e uma série de rodos na extremidade oposta para ajudar a remover sujidade, líquido e resíduos do canal de trabalho de endoscópios flexíveis.

- | A escova de cerdas ajuda a soltar e remover a biocarga através do contato e fricção
- | O rodo de silicone puxa o líquido e os resíduos para fora do canal do endoscópio
- | O desenho exclusivo ajuda a maximizar os contatos de limpeza dentro de canais de endoscópios compatíveis
- | Testes comparativos realizados com escovas de limpeza comuns mostram que a escova DuoSwift consegue remover com sucesso a maior parte da biocarga em uma única passagem.\*

BX00711619

Tamanho do canal	2.8-7,0 mm
Diâmetro da bainha	1,7 mm
Comprimento	230 cm
Diâmetro da cerda	5-7 mm
Cabeça de controle da válvula	10 mm

\*Biotest Laboratories. "Teste de Eficácia de Escovas de Limpeza para a US Endoscopy." 2016. Relatório de Teste em arquivo com a STERIS Endoscopy





# Escovas



## **ESCOVA PADRÃO** (BX00711601)

| Escova de limpeza de canal padrão

| Um cateter texturizado antiderrapante com cerdas de nylon especialmente projetadas para ajudar nos esforços de limpeza



## **WOOLY BRUSH®** (BX00711612)

| Escova de limpeza de canal Wooly Brush®

| Escova com segmento extra longo (4 cm) de cerdas em nylon especialmente projetadas

| A escova de limpeza do canal Wooly Brush especialmente projetada para oferecer um segmento de cerdas mais longo, para maior contato com as paredes do canal



## **GEMINI BRUSH™** (BX00711607)

| Escova dupla de limpeza de canal Gemini Brush™

| Uma escova de canal de tamanho padrão em ambas as extremidades do nosso cateter antiderrapante exclusivo.



## **DOUBLE-HEADER™** (BX00711609)

| Escova de limpeza combinada para canal e válvula/cabeça de controle Double-Header™

| Uma escova de canal em uma extremidade e nossa escova de cabeça de válvula/controlar premium na outra.

| Escova de limpeza de cabeça dupla é a solução completa para suas necessidades de limpeza de endoscópio.



## **DUOSWIFT®** (BX00711619)

| Escova e Rodo combinados. A escova combinada DuoSwift® apresenta uma escova de nylon cônica na extremidade principal e uma série de rolos de silicone na outra extremidade para remover detritos do canal dos endoscópios flexíveis.



## **ESCOVA JUMBO** (BX00711603 E BX00711606)

| Escova de limpeza de canal jumbo

| Diâmetro maior das cerdas para maior contato e limpeza em canais de 2,8 mm a 9,0 mm.



## **SMALL WONDER®** (BX00711617)

| Escova de limpeza de canais Small Wonder® para canais estreitos de 1.0 a 2.25mm

| Uma escova de limpeza em miniatura especializada, adequada para os canais de broncoscópios, dilatadores Savary e o canal do balão dos endoscópios Olympus EUS.

Referência	Descrição	Função de Limpeza	Ø Cerdas (mm)	Escova	Ø canal (mm)	Comp. (cm)	Unid. Caixa
BX00711601	Escova padrão	canal	5 - 7	Standard	2.0 - 7.0	230	50
BX00711603	Escova Jumbo	canal	7 - 9	Standard	2.8 - 9.0	230	50
BX00711606	Escova Jumbo - Enteroscópios	canal	7 - 9	Standard	2.8 - 9.0	350	20
BX00711607	Gemini™	canal	5 - 7	Dupla	2.0 - 7.0	230	50
BX00711609	Double-Header™	canal + sede de válvulas	5 - 7   10	Dupla/Combinada	2.0 - 7.0	230	50
BX00711619	DuoSwift®	canal + sede de válvulas	5 - 7   10 rodo 2.5 - 5.2	Dupla/Combinada	2.8 - 7.0	230	50
BX00711612	Whooly®	canal	5 - 7	Cabeça Longa 4cm	2.0 - 7.0	230	50
BX00711617	Small Wonder®	canal	2.25	Miniatura	1.0 - 2.25	230	15

# Informações sobre os produtos

CATEGORIA	TIPO DE PRODUTO	REFERÊNCIA	NOME DO PRODUTO	SIMPRO	TUSS	UND	QTD. CAIXA	ANVISA
ACESSÓRIOS	BOCAIS	BX00712801	Standard bite block - latex-free strap	0141881	100536174	BX	100	10259750044
	BOCAIS	BX00712804	Maxi bite block- latex free strap	0141882	100536182	BX	100	10259750044
	BOCAIS	BX00712808	Pediatric bite block- latex-free strap	0141883	100536123	BX	25	10259750044
	BOCAIS	BX00712809	Standard bite block	0145634	100536166	BX	100	10259750044
	BOCAIS	BX00712810	Vasto® bite block - latex-free strap	0170065	100536115	BX	100	10259750044
	BOCAIS	BX00712811	Respa® O2 delivery bite block	0309990	100536140	BX	100	10259750044
	ORGANIZADOR	BX00711750	Mio® medical device organizer	0240555		BX	20	n/a
	PROTETOR DE ENDOSCOPIOS	BX00711624	ProArmor endoscope tip protector - non-sterile			BX	50	n/a
	VALVULA DE AR /AGUA E SUCCÃO	BX00711780	BioGuard® air/water & suction valves	0310016	100536298	BX	50	10259750047
	VALVULA DE BIOPSIA	BX00711126	BioShield® biopsy valve	0315835	100897789	BX	100	10259750043
	VALVULA DE BIOPSIA	BX00711133	BioShield® irrigator	0155013	100897789	BX	50	10259750043
	VALVULA DE BIOPSIA	BX00711135	BioShield® biopsy valve	0155008	100897789	BX	100	10259750043
	VALVULA DE BIOPSIA	BX00711136	BioShield® biopsy valve	0155009	100897789	BX	100	10259750043
	VALVULA DE BIOPSIA	BX00711137	BioShield® irrigator	0155012	100897789	BX	50	10259750043
BIÓPSIA	PINÇA DE BIOPSIA	BX00711255	DISPOSABLE BIOPSY FORCEPS	0325435	101024690	BX	10	10259759003
	PINÇA DE BIOPSIA	BX00711256	DISPOSABLE BIOPSY FORCEPS	0325436	101024690	BX	10	10259759003
	PINÇA DE BIOPSIA	BX00711257	DISPOSABLE BIOPSY FORCEPS	0325437	101024690	BX	10	10259759003
	PINÇA DE BIOPSIA	BX00711258	DISPOSABLE BIOPSY FORCEPS	0325438	101024690	BX	10	10259759003
	PINÇA DE BIOPSIA	BX00711259	DISPOSABLE BIOPSY FORCEPS	0325439	101024690	BX	10	10259759003

# Informações sobre os produtos

CATEGORIA	TIPO DE PRODUTO	REFERÊNCIA	NOME DO PRODUTO	SIMPRO	TUSS	UND	QTD. CAIXA	ANVISA
CAPSULA ENDOSCÓPICA	ENTREGA DE CAPSULA	BX00711144	AdvanCE® capsule endoscope delivery device	0141917	100522343	BX	3	10259750026
CLEANING DESINFECTION AND SANITIZATION	CLEANING BRUSH	BX00711603	Jumbo channel cleaning brush	0309999		BX	50	n/a
	CLEANING BRUSH	BX00711606	Jumbo channel cleaning brush			BX	20	n/a
	CLEANING BRUSH	BX00711607	Gemini Brush™ double ended channel cleaning brush	0310000		BX	50	n/a
	CLEANING BRUSH	BX00711609	Double-Header™ combination channel and valve cleaning brush	0310001		BX	50	n/a
	CLEANING BRUSH	BX00711611	Valve/control head cleaning brush			BX	100	n/a
	CLEANING BRUSH	BX00711612	Wooly Brush® channel cleaning brush	0155002		BX	50	n/a
	CLEANING BRUSH	BX00711617	Small Wonder® channel cleaning brush	0310003		BX	15	n/a
	CLEANING BRUSH	BX00711619	DuoSwift® combination squeegee brush	0310004		BX	50	n/a
	ESCOVAS DE LIMPEZA	BX00711601	Standard channel cleaning brush	0309998		BX	50	n/a
CORPO ESTRANHO	OVERTUBE	BXSI711146	Guardus® overtube- esophageal	0141928	100533019	UN	1	10259750030
	OVERTUBE	BXSI711147	Guardus® overtube- esophageal	0141929	100532993	UN	1	10259750030
	OVERTUBE	BXSI711148	Guardus® overtube- gastric	0141930	100532977	UN	1	10259750030
	OVERTUBE	BXSI711149	Guardus® overtube- gastric	0310007	100533000	UN	1	10259750030
	PINÇA CORPO ESTRANHO	BX00711175	Talon® grasping device	0160597		BX	5	10259750023
	PINÇA CORPO ESTRANHO	BX00711177	Raptor® grasping device	0170067		BX	5	10259750023
	PINÇA CORPO ESTRANHO	BX00711178	Raptor® grasping device - mini	0310008		BX	5	10259750023
CPRE	ESCOVA DE CITOLOGIA	BX00711652	Infinity® ERCP sampling device	0333768		BX	5	10259750029
	ESCOVA DE CITOLOGIA	BX00711653	Infinity® ERCP sampling device	0333767		BX	5	10259750029
	PINÇA DE BIOPSIA GUIADA	BX00711660	Histoguide™ Wire Guided Forceps	0311179	100881734	BX	5	10259750020

# Informações sobre os produtos

CATEGORIA	TIPO DE PRODUTO	REFERÊNCIA	NOME DO PRODUTO	SIMPRO	TUSS	UND	QTD. CAIXA	ANVISA
EUS	MICRO PINÇA DE BIÓPSIA	BX00711889	Moray® micro forceps	0310009	100881777	BX	3	10259750028
HEMOSTASIA	INJETOR	BX00711807	Articulator™ injection needle	0141879	100881769	BX	5	10259750027
	INJETOR	BX00711808	Articulator™ injection needle			BX	5	10259750027
	INJETOR	BX00711811	Carr-Locke injection needle	0141880	100881769	BX	5	10259750027
	INJETOR	BX00711812	Carr-Locke injection needle	0248403	100881769	BX	5	10259750027
	INJETOR	BX00711813	Carr-Locke injection needle			BX	5	10259750027
	INJETOR	BX00711814	Carr-Locke injection needle	0248404	100881769	BX	5	10259750027
	INJETOR	BX00711822	Carr-Locke injection needle			BX	5	10259750027
	INJETOR	BX00714000	Injection Needle	0333765	101837003	BX	10	10259759005
	INJETOR	BX00714001	Injection Needle	0333766	101837003	BX	10	10259759005
LIGADURA ELÁSTICA	CARTUCHO DE LIGADURA	SLP6-LF	SmartBand Pack Latex Free	0325871	101658532	UN	1	10259759004
	KIT DE LIGADURA	SLK6-LF	SmartBand Kit Latex Free	0325870	101658532	UN	1	10259759004
PADLOCK CLIP	PADLOCK CLIP	C910001	Padlock Clip® defect closure system Standard	0315836	100522319	BX	1	10259750025
	PADLOCK CLIP	C913131	Padlock Clip® defect closure system Select	0315837	100522327	BX	1	10259750025
POLIPECTOMIA	ALÇA COMBINADA	BX00711084	iSnare® system- Lariat® snare	0309982	100896677	BX	5	10259750034
	ALÇA COMBINADA	BX00711089	iSnare® system- hexagonal snare	0309984	100896677	BX	5	10259750034
	ALÇA FRIA	BX00711115	Exacto® cold snare	0309986	100896677	BX	10	10259750021
	ALÇA QUENTE	BX00711119	Lariat® snare	0309987	100896685	BX	10	10259750036
	ALÇA QUENTE	BX00711871	Histolock® resection device	0325433	100896685	BX	3	10259750036
	ALÇA QUENTE E FRIA	BX00711110	CoinTip Snare	0325434	100896685	BX	10	10259750036
	CAP DISTAL	BX00711770	Reveal® distal attachment cap	0309991	100522254	BX	10	10259750024
	CAP DISTAL	BX00711771	Reveal® distal attachment cap	0309992	100522289	BX	10	10259750024
	CAP DISTAL	BX00711772	Reveal® distal attachment cap	0309993	100522297	BX	10	10259750024
	CAP DISTAL	BX00711773	Reveal® distal attachment cap	0309994	100522270	BX	10	10259750024
	CAP DISTAL	BX00711774	Reveal® distal attachment cap	0309995	100522262	BX	10	10259750024
	CAP DISTAL	BX00711775	Reveal® distal attachment cap	0309996	100522246	BX	10	10259750024
	COLETOR DE POLIPO	BX00711099	eTrap® polyp trap	0150971	100522220	BX	25	10259750018
ROTH NET	REDE COLETORA	BX00711050	Roth Net® retriever- standard	0310010	100881726	BX	5	10259750019
	REDE COLETORA	BX00711057	Roth Net® retriever- mini	0310012	100881726	BX	5	10259750019
	REDE COLETORA	BX00711150	Roth Net® retriever- polyp	0333764	100881726	BX	5	10259750019
	REDE COLETORA	BX00711152	Roth Net® retriever- standard (enteroscopic)	0310014	100881726	BX	5	10259750019
	REDE COLETORA	BX00715050	Roth Net® retriever- universal	0333769	100881726	BX	5	10259750019











Endoscopy



**Visite nosso site!**

©2021 STERIS Endoscopy ou suas afiliadas. Todos os direitos reservados. A menos que indicado de outra forma, todas as marcas denotadas com ® ou ™ são registradas no Escritório de Marcas e Patentes dos EUA, ou são marcas registradas de propriedade da STERIS ou de suas afiliadas. Olympus® é uma marca registrada da Olympus Optical, Inc. Fujinon® e Fujifilm® são marcas registradas da FujiFilm Corporation.

**STERIS Latin America**  
**+55 (11) 3372-9499**

**Av. Bem-Te-Vi, 77 - 3º andar, Moema**  
**CEP: 04524-030 - SP - BRASIL**